

Subsecretaría de Comercio Internacional
Dirección General de Estrategias de Comercio Exterior

**INFORME EVALUATIVO
DE INTELIGENCIA COMERCIAL**

INDIA

Diciembre 2008

«ESCUDO»

«MEMBRE1»

«MEMBRE2»

INFOCOPA / INDIA

Información Comercial por País

ÍNDICE

- 1) Ficha País.
- 2) Informe Comercial / Sectores y Productos con Demanda de Importación en el mercado indio. Se incluye el cruzamiento de la Oferta Exportable Histórica Relevada con las Importaciones de India de esos productos de toda procedencia / Nichos de Mercado.
- 3) Esquema Resumen Comercial / Ayuda Memoria.
- 4) Exportaciones e Importaciones 2007 por Capítulo y Producto.
Exportaciones e Importaciones Enero – Setiembre 2008 por Capítulo y Producto.
Estructura / Composición Exportaciones a India en 2002, 2005 y 2007.
Ídem Enero – Setiembre 2007 / 2008
- 5) Balanza Comercial Bilateral, último período (2002-2007).



INDIA



Cancillería Argentina

Información General

Capital: Nueva Delhi
Superficie: 3.287.000 km²
Idioma oficial: Hindi, Inglés
Población: 1.124,0 millones (2007)

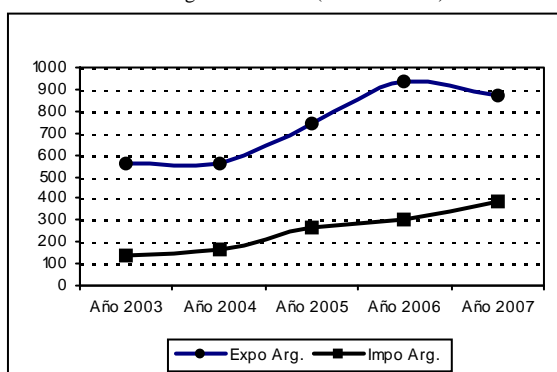
Tipo de cambio: www.shibuimarkets.com/perl/fx
Jefe de Estado: Presidente Pratibha Devisingh Patil
Jefe de Gobierno: Primer Ministro Hon. Dr. Manmohan Singh

Indicadores Económicos (Fuente FMI / IFS)

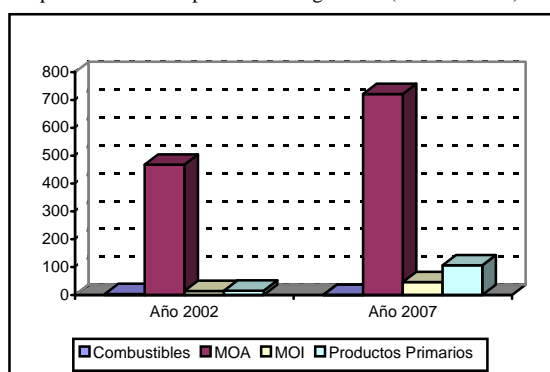
	2003	2004	2005	2006	2007
PBI (US\$ miles de millones)	575,3	665,6	772,0	845,5	1.098,9
PBI per capita (US\$)	541	615	705	769	978
Crecimiento del PBI Real (%)	7,2	8,0	8,5	8,3	9,2
Balanza Cuenta Corriente (US\$ millones)	8.773	1.430	-11.900	-17.569	-19.345
Balanza Cuenta Corriente (%PBI)	1,5	0,2	-1,5	-2,1	-1,8
Exportaciones Bienes y Servicios (%PBI)	14,4	19,0	21,2	22,8	21,2
Inflación (%)	3,7	3,9	4,0	5,6	6,4
Tasa de desempleo (%)	10,4	10,1	10,0	7,8	7,2

Relación Comercial Argentina – India (Fuente Argexim / INDEC)

Comercio bilateral Argentina - India (millones US\$)



Composición de las exportaciones argentinas (millones US\$)



Principales productos exportados por Argentina en el 2007 (millones US\$)

Grasas y aceites animales o vegetales	692,56
Minerales, escorias y cenizas.	55,64
Cereales	45,37
Pieles (excepto la peletería) y cueros	20,13
Maquinaria no eléctrica	16,84
Total exportado 2007	874,04
Participación en el total exportado 2007	1,57%
Número de orden	14
Tasa de variación promedio anual 06/07	-6,19%

Principales productos importados por Argentina en el 2007 (millones US\$)

Productos químicos orgánicos	129,06
Vehículos automóviles, tractores	42,36
Maquinaria no eléctrica	36,92
Maquinaria eléctrica	27,06
Fibras sintéticas o artificiales	16,36
Total importado 2007	383,23
Participación en el total importado 2007	0,86%
Número de orden	19
Tasa de variación promedio anual 06/07	26,36%

Comercio Global de India (Fuente: COMTRADE)

Exportaciones de India, principales destinos 2007

1 EE.UU.	13,80%
2 Emiratos Árabes Unidos	9,90%
3 China	6,51%
4 Singapur	4,38%
5 Reino Unido	4,31%
61 Argentina	0,18%

Importaciones de India, principales orígenes 2007

1 China	11,24%
2 Arabia Saudita	7,58%
3 Estados Unidos	6,50%
4 Emiratos Árabes Unidos	4,90%
5 Suiza	4,87%
46 Argentina	0,33%

INDIA: POSIBILIDADES COMERCIALES



Actualmente la economía india está desarrollando el sector de la alta tecnología (comunicaciones digitales e investigación especial), lo que contrasta enormemente con la pobreza, especialmente en las zonas rurales. Sin embargo el país está entre los doce primeros del mundo según el Producto Interior Bruto (PIB).

Aproximadamente dos tercios de la población se dedica a la agricultura – principalmente cereales – y otros cultivos como el té, caucho, café, algodón, yute, azúcar, semillas de aceite y tabaco. El crecimiento de este sector ha sido firme a pesar de los daños sufridos por las sequías e inundaciones.

La principal fuente energética de la India proviene del petróleo (la mayor parte es importada) y de las centrales hidroeléctricas del norte del país.

El sector minero es relativamente pequeño pero produce hierro y diamantes que se destinan a la exportación.

El principal sector industrial es la ingeniería, especialmente en bienes de equipo y de transporte (la mayor fuente de ingreso de divisas), seguido por la producción de hierro y acero, químicos, electrónica y textil.

Los sectores con buenas perspectivas para la inversión extranjera directa (por potencialidad de mercado o incentivos gubernamentales) son: informática (hardware y software), telecomunicaciones, autopartes, infraestructura (energía), industria farmacéutica, manufacturas y las privatizaciones en general (como es el caso de los aeropuertos).

En los años '90 se realizaron importantes reformas económicas liberalizando la economía, privatizando la industria y recortando la intervención gubernamental, según las directivas del Fondo Monetario Internacional, que a cambio, concedió créditos para la inversión económica en el país. La economía creció un 6% durante la primera parte de los noventa, aunque la crisis asiática ensombreció las perspectivas económicas a largo plazo.

Pero no sólo las instituciones multilaterales han favorecido a este país, los capitales privados externos han irrumpido en su economía siendo mayoritariamente de procedencia estadounidense. El aumento de la inversión extranjera refleja la decisión del gobierno de estimular la radicación de capitales (devenido en objetivo prioritario del gobierno), reduciendo en alguna medida la complejidad de las reglamentaciones.

Los principales socios comerciales de la India son Estados Unidos, China, Emiratos Árabes, Arabia Saudita, Suiza y Singapur.

Teniendo en cuenta los datos macroeconómicos indios correspondientes a 2007, el PBI (U\$S miles de millones) experimentó un incremento, pasando de 845,5 en 2006 a 1.098,9 a valores de 2007. En consecuencia el PBI per capita (U\$S) también se incrementó entre 2006 y 2007 pasando de U\$S 769 a U\$S 978. Con respecto a la tasa de desempleo, esta ha descendido de 7,8% en el año 2006, a 7,2% en 2007.

Relación Comercial Bilateral

La relación comercial entre la Argentina e India posee un saldo favorable durante el período 2002 – 2007, cuyo comercio bilateral arroja un promedio de U\$S 916,55 millones. Si analizamos este período vemos que en el año 2002 el comercio bilateral totalizó U\$S 589,34 millones, mientras que en 2007 se registraron U\$S 1.257,27 millones, lo cual significó un incremento de 113,34%. La variación promedio anual del período 2002-2007 de las exportaciones argentinas hacia este mercado fue 12,71 % y en cuanto a las importaciones argentinas desde India la variación ha sido 35,42%.

Si comparamos el período 2006-2007, notamos que se ha registrado un descenso de las exportaciones argentinas hacia India de 6,19% pasando de U\$S 931,68 millones a U\$S 874,04 millones. En cuanto a las importaciones argentinas desde dicho mercado, se aprecia un incremento de 26,36% ya que durante 2006 las importaciones totalizaron U\$S 303,28 millones, mientras que en 2007 fueron U\$S 383,23 millones.

En cuanto a la composición de las exportaciones argentinas hacia el mercado indio se han destacado los siguientes productos: Grasas y aceites animales o vegetales (79,24%); Minerales, escorias y cenizas (6,37%); Cereales (5,19%); Pieles (excepto la peletería) y cueros (2,30%); Maquinaria no Eléctrica (1,93%); Estos cinco principales productos representan el 95,03% del total de las exportaciones argentinas a ese mercado.

Los principales productos que componen las importaciones argentinas desde India son los siguientes: Productos Químicos Orgánicos (33,68%); Vehículos automóviles (11,05%); Maquinaria no eléctrica (9,63%); Maquinaria eléctrica (7,06%); Fibras sintéticas o artificiales discontinuas (4,27%). Estos cinco primeros productos constituyen el 65,69% de las importaciones argentinas de ese origen.

Del cruzamiento informático de las importaciones indias de todo origen con la oferta exportable Argentina, para el quinquenio 2002/2006, se pueden en principio identificar, rubros de interés para nuestro país para los cuales hay demanda concreta, a saber:

a) Sector alimentos: (Cap. 2, 3, 4, 8, 17, 18, 20, 22)

Carne bovina, camarones langostinos, filetes de pescado congelados(*), invertebrados acuáticos, leche, nata en polvo , leche entera , queso de pasta dura , miel natural (*), frutos comestibles (naranjas, mandarinas, limones, pomelos, uvas frescas, manzanas frescas (*), peras y membrillos, ciruelas, ciruelas secas c/carozo (*), azúcar de caña, azúcar de caña o remolacha, otras fructuosas, goma de mascar (*), otros artículos de confitería s/cacao (*), chocolate (*), chocolate y preparaciones alimenticias con cacao (*), papas preparadas o conservadas, jaleas y mermeladas (*), maníes preparados o conservados, jugo de uva, jugo de manzana , jugos de frutos, vinos excluidos espumosos, en envases >= a 2 L. (**).

b) Sector químicos: (Cap. 26, 28, 29)

1) Orgánicos: sulfuros de minerales de cobre (*), hidrocarburos acíclicos, ciclohexano, p-Xileno, estireno (*), cloruro de vinilo, alcohol propílico, n-decanol, anhídrido maleico, ácido tartárico (**), ácido 2,4 diclorofenoxiacético, trifluralina, acetanilida, disocianato de difenilmetano, ácido 2- (2-metil-3-cloroanilino) nicotínico (*), ACTH (corticotrofina) .

2) Inorgánicos:

Óxidos de boro/ ácidos bóricos (**), disulfuro de carbono, los demás cloruros, sulfato de cromo (**), tetraborato de disodio (*), dicromato de sodio, carburo de calcio (*), nitruro de boro.

3) Otros químicos: (Cap. 33, 38)

Aceites esenciales de limón (*), mezclas de sustancias odoríficas (*), otras prepar. de belleza o de maquillaje (*), champúes, prepar. capilares (*), prepar. p/afeitar (*), desodorantes corporales y antitranspirantes (*), prepar. p/perfumar o desodorizar (*), herbicidas para aplicaciones domésticas, Insecticidas para aplicaciones domésticas (*).

c) Sector plástico y sus manufacturas: (Cap 39)

Poliétileno (*), polipropileno (*), poliisobutileno (*), poliestirenos, policloruro de vinilo, ácidos poliacrílicos (*), polioxifenileno, politereftalato de etileno, poliamida-11, carboximetilcelulosa y sus sales, caucho clorado, accesorios p/tubería (*), placas, cintas, tiras de plástico en rollos ancho < = 20 cm, placas, cintas, tiras de plástico excluidas en rollos ancho < = 20 cm (*), placas laminas y tiras de polímeros de etileno (*), de polímeros de propileno (*), placas y tiras de polim. de cloruro de vinilo rígidas y flexibles, placas, laminas, hojas y tiras de resina melaminaformaldehido estratificada, bolsas y cucuruchos de plástico, bombonas, botellas frascos y art. similares de plástico, tapones, tapas, cápsulas de plástico (*), art. p/transporte (*), arandelas de plástico (*).

d) Sector pieles y cueros y sus manufacturas: (Cap 41, 42, 64)

Cueros y pieles de bovino curtidos al cromo (**), cuero de bovino curtido al vegetal (*), cueros de bovinos, preparados después del curtido,s/acabar,ncop (*), art. de talabartería, prendas de vestir de cuero, cintos cinturones y bandoleras de cuero, otras manufacturas de cuero (*), calzado con suela de caucho plast. o cuero, calzado deportivo c/suela de caucho, plast., partes superiores de calzado, suelas y tacos de cuero (*).

e) Sector madera y muebles: (Cap. 44 y 94)

Madera en plaquitas, carbón vegetal, maderas ncop. en bruto (*), maderas aserradas de coníferas, tableros de fibra de madera, muebles de madera, partes de asientos.

f) Sector textil: (Cap. 58, 59, 61, 62, 63)

Tejidos de algodón, napas tramadas p/ neumáticos (*), telas impregnadas recubiertas, telas cauchutadas (*), gasas y telas p/ cerner (*), productos y artículos textiles (*), camisas de punto, de algodón, p/ hombres, niños, bragas de punto de algodón o fibras sintéticas , T-shirts y camisetas interiores de punto, de algodón o materia textil (*), suéteres, pullovers, chalecos de punto, de algodón o fibras sintéticas, prendas y accesorios de vestir de punto, de algodón, para bebés , bañadores de punto, de fibras sintéticas , otras prendas de vestir de punto, de fibras sintéticas , pantalones largos, cortos, c/ peto y shorts excluidos de punto, de algodón p/ hombres, niños, mujeres o niñas , camisas excluidas de punto, de algodón p/ hombres y niños prendas y

accesorios de vestir excluidos de punto, de algodón para bebés , corpiños, otros accesorios de vestir , ropa de cama de algodón , bolsas p/ envasar , art. confeccionados de telas sin tejer(*).

g) Maquinas, aparatos y artefactos mecánicos: (Cap 84)

Motores de embolo (pistón) alternativo de los utilizados para la propulsión de vehículos(*), motores de émbolo, diesel o semidiesel p/ vehículos, carburadores y partes para motores(*), bielas p/ motores ncop.(*), partes de turbinas y ruedas hidráulicas(*), turbinas de gas de potencia, partes de turbinas de gas, bombas p/ gasolina o alcohol (*), partes de bombas p/líquidos (*), compresores de aire (*), congeladores ncop.(*), equipos p/ refrigeración o aire acondicionado, partes de refrigeradores (*), intercambiadores de calor, esterilizadores(*), filtros electrostáticos (*), máquinas y aparatos p/ llenar, cerrar (*), y p/ empaquetar, aparatos mecánicos p/ proyectar (*), aparatos elevadores, partes de máquinas de las partidas 8426, 8429 y 8430 (*), cilindros de laminadores, partes y accesorios de máquinas p/ proc. de datos (*), prensas ncop.(*), válvulas reductoras de presión (*), juegos de grifería de salas de baño y cocina (*), los demás artículos de grifería y órganos similares (*), rodamientos de bolas (*), cigüeñales (*), cajas de cojinetes s/ rodamientos (*), reductores, multiplicadores y variadores de velocidad (*).

h) Maquinas, aparatos y material eléctrico y sus partes: (Cap 85)

Partes de motores y generadores, generadores eléctricos, partes de aparatos eléctricos (*), aparatos de alumbrado (*), limpiaparabrisas, partes de aparatos eléctricos p/telefonía telegrafía (*), aparatos emisores con un aparato receptor incorporado, recept. de radiodifusión c/una fuente de energía exterior , unidad conmutadora de convertidor p/ sist. de telecomunicación (*), controladores numéricos (*), cables y conductores eléctricos (*), conductores eléctricos para tensión ≤ 80 V, conductores eléctricos para tensión ≥ 80 V y ≤ 1000 V (*).

i) Vehículos automóbiles y demás vehículos terrestres, sus partes y accesorios: (Cap 87)

Paragolpes defensas y sus partes (*), guardabarros p/vehículos (*), frenos y servofrenos y s/partes de vehículos automóbiles, cajas de cambio, ejes con diferencial (*), ejes portadores y sus partes, ruedas de ejes propulsores y sus partes y accesorios, amortiguadores de suspensión de vehículos automóbiles, embragues y sus partes (*), partes y acc. de vehículos automóbiles (*)

j) Otros rubros: (Cap. 69, 82, 90)

Placas y baldosas de cerámicas sin barnizar / esmaltadas, llaves de ajuste de mano (*), útiles de embutir, estampar o punzonar (*), lentes de contacto (*), contadores de gas natural, reguladores de voltaje (*), circuitos impresos (*).

Observación:

- El asterisco (*) indica los productos que la Argentina ha exportado a India y para los cuales habría posibilidades de expansión de nuestras ventas.
- El doble asterisco (**) indica que la Argentina se encuentra entre los primeros cinco (5) proveedores de ese bien a India.

IMPORTACIONES DE India EN BASE A LA OFERTA EXPORTABLE HISTÓRICA ARGENTINA

(en dólares)

P.A.	DESCRIPCIÓN DEL PRODUCTO	ORIGEN	2003	2004	2005	2006	2007	TOTAL 2003/2007	PARTICIPACION ARGENTINA (%)	TASA DE VARIACION (%)	ESTABILIDAD	PRINCIPALES EXPORTADORES A India
020130	Carne bovina,deshuesada,fresca o refrigerada	MUNDO	0	0	0	0	20.135	20.135		625,76%	media	Nueva Zelanda
020230	Carne bovina,deshuesada,congelada	MUNDO	0	107.089	0	19.258	0	126.347		-15,77%	baja	Alemania, Nueva Zelanda
030420	Filetes de pescado congelados	MUNDO	144.061	918.977	3.921.214	711.202	135.498	5.830.952		-3,72%	baja	Bangladesh, Yemen, Oman, Areas, nes, Noruega
030420	Filetes de pescado congelados	Argentina	0	0	0	320	0	320	0,01%	78,04%	baja	
030613	Camarones,langostinos y similares congelados	MUNDO	3.448.461	3.194.296	5.745.377	5.144.181	4.852.353	22.384.668		12,29%	media	EEUU, Areas, nes, Myanmar, Reino Unido, Bélgica
030799	Invertebrados acuáticos,excluidos crustáceos,p/alimentación humana,excluidos vivos,frescos o	MUNDO	4.087	4.529	75.617	127.790	115.917	327.940		172,65%	alta	Singapur, Bangladesh, EEUU, Suiza, Alemania
040210	Leche,nata en polvo,gránulos o simil.c/cont.de arsénico,plomo < a 5 ppm.y materias grasas <= al 1,5%	MUNDO	7.707.532	432.105	475.928	587.102	1.401.425	10.604.092		-26,68%	baja	Uruguay, Reino Unido, Alemania, Nueva Zelanda, Australia
040221	Leche entera,en polvo,gránulos o similares ,s/azucarar,c/contenido de materias grasas > al 1,5%	MUNDO	3.242.452	187.537	0	36.513	0	3.466.502		-95,77%	media	Uruguay, EEUU, Países Bajos, Bélgica, Francia
040690	Queso de pasta dura c/contenido de humedad < al 36,0%	MUNDO	765.918	915.273	1.831.906	1.443.442	2.235.010	7.191.549		29,66%	alta	Nepal, Italia, Países Bajos, Francia, Dinamarca
040900	Miel natural	MUNDO	494.730	2.613.717	467.649	1.295.491	2.731.422	7.603.009		31,20%	baja	China, Nepal, Alemania, Areas, nes, EEUU
040900	Miel natural	Argentina	0	0	0	300	0	300	0,00%	76,89%	baja	
080510	Naranjas	MUNDO	238.022	353.276	780.460	1.745.345	2.534.276	5.651.379		88,29%	alta	Australia, Sudáfrica, EEUU, China, Italia
080520	Mandarinas	MUNDO	7.153	0	0	2.720	13.076	22.949		148,80%	baja	Australia, Sudáfrica
080540	Toronjas o pomelos	MUNDO	0	0	0	7.468	16.611	24.079		1603,73%	alta	Australia, EEUU
080610	Uvas frescas	MUNDO	547.951	1.147.219	1.760.248	2.243.074	4.893.491	10.591.983		65,69%	alta	EEUU, Australia, Chile, Sudáfrica, Méjico
080810	Manzanas frescas	MUNDO	11.542.448	12.430.073	20.542.307	32.475.252	52.963.407	129.953.487		49,29%	alta	EEUU, China, Chile, Nueva Zelanda, Australia
080810	Manzanas frescas	Argentina	264.102	89.484	0	0	0	353.586	0,27%	-97,37%	alta	
080820	Peras y membrillos frescos	MUNDO	911.899	1.298.118	2.106.047	2.433.085	4.334.928	11.084.077		45,44%	alta	China, EEUU, Sudáfrica, Australia, Arabia Saudita
080940	Ciruelas y endrinas frescas	MUNDO	83.049	295.680	224.117	344.110	649.602	1.596.558		53,20%	alta	EEUU, Italia, Australia, Chile, Afghanistan
081320	Ciruelas secas,c/carozo	MUNDO	84.723	220.195	147.058	232.231	220.647	904.854		21,74%	media	Iran, EEUU, Tailandia, Afghanistan, Turquía
081320	Ciruelas secas,c/carozo	Argentina	0	0	6.005	0	0	6.005	0,66%	0,00%	sin datos	

IMPORTACIONES DE India EN BASE A LA OFERTA EXPORTABLE HISTÓRICA ARGENTINA

(en dólares)

P.A.	DESCRIPCIÓN DEL PRODUCTO	ORIGEN	2003	2004	2005	2006	2007	TOTAL 2003/2007	PARTICIPACION ARGENTINA (%)	TASA DE VARIACION (%)	ESTABILIDAD	PRINCIPALES EXPORTADORES A India
170111	Azúcar de caña, en bruto sin aromatizar ni colorear	MUNDO	13.392.030	215.055.641	145.879.904	73.179	141.487	374.542.241		-81,89%	media	Brasil, Sudáfrica, Australia, Mozambique, Emiratos Arabes
170199	Azúcar de caña o remolacha y sacarosa químicamente pura ncop.	MUNDO	89.339	173.211	1.789.320	514.914	290.755	2.857.539		41,19%	baja	Pakistan, Corea del Sur, EEUU, Australia, Emiratos Arabes
170260	Fructosas c/contenido > a 50%	MUNDO	5.934	87.054	158.123	50.989	55.488	357.588		48,23%	baja	EEUU, Francia, Israel, Bélgica, Corea del Sur
170410	Goma de mascar, incluso recubierta de azúcar	MUNDO	381.938	630.436	481.272	1.690.865	2.696.694	5.881.205		63,16%	alta	China, Corea del Sur, Turquía, Japón, Emiratos Arabes
170410	Goma de mascar, incluso recubierta de azúcar	Argentina	0	0	5.404	2.027	1.174	8.605	0,15%	780,28%	media	
170490	Artículos de confitería s/cacao excluido goma de mascar	MUNDO	3.257.029	3.795.376	4.451.373	4.287.520	7.990.163	23.781.461		21,13%	alta	China, Tailandia, Australia, Emiratos Arabes, Reino Unido
170490	Artículos de confitería s/cacao excluido goma de mascar	Argentina	107.207	141.171	151.263	256.574	353.435	1.009.650	4,25%	34,76%	alta	
180632	Chocolates s/rellenar	MUNDO	65.112	83.020	248.523	16.974	23.315	436.944		-30,52%	baja	Malasia, España, Arabia Saudita, Sudáfrica, Sri Lanka
180690	Chocolate y preparaciones alimenticias c/cacao,ncop.	MUNDO	5.507.133	6.050.072	9.203.131	12.289.301	17.174.825	50.224.462		34,76%	alta	Emiratos Arabes, Singapur, Países Bajos, China, Suiza
180690	Chocolate y preparaciones alimenticias c/cacao,ncop.	Argentina	19.903	32.956	1.326	20.778	1.575	76.538	0,15%	-42,50%	baja	
200410	Papas preparadas o conservadas s/vinagre o ácido acético, congeladas	MUNDO	2.319.406	3.029.067	4.468.989	5.823.448	5.695.638	21.336.548		27,77%	alta	EEUU, Países Bajos, Nueva Zelanda, Canada, Italia
200799	Jaleas y mermeladas	MUNDO	652.676	956.535	746.230	959.369	1.296.215	4.611.025		14,74%	media	Francia, Bélgica, EEUU, Tailandia, Other Asia, nes
200799	Jaleas y mermeladas	Argentina	0	373	0	40	0	413	0,01%	-20,01%	baja	
200811	Maníes preparados o conservados en formas ncop.	MUNDO	1.090	9.430	2.174	5.337	13.108	31.139		55,35%	media	Tailandia, EEUU, Areas, nes, Singapur, Australia
200980	Jugos de frutos ncop.o de hortalizas s/fermentar y s/adición de alcohol	MUNDO	2.433.827	3.472.459	2.452.746	3.932.723	4.704.903	16.996.658		15,52%	media	Malasia, Nepal, EEUU, Emiratos Arabes, Sudáfrica
200980	Jugos de frutos ncop.o de hortalizas s/fermentar y s/adición de alcohol	Argentina	0	0	0	0	28.617	28.617	0,17%	678,62%	media	
220421	Vinos excluidos espumosos; mostos de uva c/fermentación cortada p/añadido de alcohol, en envases <= a 2 l.	MUNDO	496.766	503.645	1.794.286	1.305.637	2.337.947	6.438.281		49,94%	alta	Francia, Australia, Reino Unido, Italia, Argentina
220421	Vinos excluidos espumosos; mostos de uva c/fermentación cortada p/añadido de alcohol, en envases <= a 2 l.	Argentina	0	0	47.864	255.530	61.812	365.206	5,67%	3054,70%	alta	
220429	Vinos excluidos espumosos; mostos de uva c/fermentación cortada p/añadido de alcohol, en envases > a 2 l.	MUNDO	1.252.016	4.280.800	7.357.047	8.688.255	11.887.398	33.465.516		68,36%	alta	Francia, Australia, Italia, EEUU, Chile
220429	Vinos excluidos espumosos; mostos de uva c/fermentación cortada p/añadido de alcohol, en envases > a 2 l.	Argentina	2.477	53.419	63.788	45.220	143.275	308.179	0,92%	121,42%	media	
260300	Sulfuros de minerales de cobre	MUNDO	288.347.687	694.235.105	1.178.812.351	5.258.851.728	4.369.364.403	11.789.611.274		110,88%	alta	Chile, Australia, Indonesia, Brasil, Papua New Guinea

IMPORTACIONES DE India EN BASE A LA OFERTA EXPORTABLE HISTÓRICA ARGENTINA

(en dólares)

P.A.	DESCRIPCIÓN DEL PRODUCTO	ORIGEN	2003	2004	2005	2006	2007	TOTAL 2003/2007	PARTICIPACION ARGENTINA (%)	TASA DE VARIACION (%)	ESTABILIDAD	PRINCIPALES EXPORTADORES A India
260300	Sulfuros de minerales de cobre	Argentina	12.638.530	21.715.381	34.789.436	129.019.164	47.382.196	245.544.707	2,08%	55,66%	media	
281000	Oxidos de boro,ácidos boricos	MUNDO	2.934.849	5.248.621	3.998.692	4.650.384	3.004.943	19.837.489		-0,74%	baja	Turquía, EEUU, Argentina, Chile, Peru
281000	Oxidos de boro,ácidos boricos	Argentina	42.487	820.349	276.793	492.477	99.969	1.732.075	8,73%	12,76%	baja	
281310	Disulfuro de carbono	MUNDO	1.817	49.723	4.709	571	485.819	542.639		95,63%	baja	Polonia, Indonesia, Francia, Alemania, EEUU
282739	Los demás cloruros	MUNDO	6.339.937	4.356.355	3.885.516	4.421.743	4.918.789	23.922.340		-4,81%	baja	Alemania, Francia, Japón, China, EEUU
283323	Sulfato de cromo	MUNDO	2.626	22.380	59.149	107	0	84.262		-87,86%	media	Argentina, Italia, EEUU, China, Turquía
283323	Sulfato de cromo	Argentina	0	22.341	56.265	0	0	78.606	93,29%	-63,26%	baja	
284019	Tetraborato de disodio excluido anhidro	MUNDO	6.976.703	8.395.838	7.783.794	5.335.479	3.008.141	31.499.955		-19,23%	media	EEUU, Turquía, Reino Unido, China, España
284019	Tetraborato de disodio excluido anhidro	Argentina	0	0	16.188	18.780	0	34.968	0,11%	167,53%	baja	
284130	Dicromato de sodio	MUNDO	535.659	1.127.304	2.189.077	3.666.944	5.498.763	13.017.747		79,27%	alta	Sudáfrica, Federación Rusa, Reino Unido, Turquía, China
284130	Dicromato de sodio	Argentina	0	0	0	0	153.051	153.051	1,18%	988,85%	media	
284910	Carburo de calcio	MUNDO	19.546.179	22.514.911	23.784.531	25.045.037	34.595.336	125.485.994		13,30%	alta	Bhutan, China, Sudáfrica, Rumania, Armenia
284910	Carburo de calcio	Argentina	0	149.957	0	485.707	622.172	1.257.836	1,00%	1521,15%	media	
285000	Nitruro de boro	MUNDO	13.345.151	12.493.662	17.634.991	16.940.662	23.857.695	84.272.161		15,79%	alta	EEUU, China, Alemania, Reino Unido, Finlandia
290110	Hidrocarburos acíclicos saturados	MUNDO	2.140.745	4.607.263	14.101.779	21.627.018	35.044.395	77.521.200		104,16%	alta	Singapur, EEUU, Tailandia, Israel, Francia
290211	Ciclohexano	MUNDO	3.796.077	7.737.990	7.424.117	9.544.894	12.830.391	41.333.469		30,29%	alta	Singapur, Japón, China, Arabia Saudita, Corea del Sur
290243	p-Xileno	MUNDO	221.851.592	268.037.896	310.861.925	209.514.398	405.482.022	1.415.747.833		10,07%	baja	Malasia, Singapur, Indonesia, Países Bajos, Iran
290243	p-Xileno	Argentina	0	0	0	0	5.173.152	5.173.152	0,37%	2101,66%	media	
290250	Estireno	MUNDO	199.657.614	430.356.579	412.740.875	492.338.307	565.839.340	2.100.932.715		24,83%	alta	Arabia Saudita, Singapur, EEUU, Países Bajos, España
290250	Estireno	Argentina	10.084	0	0	0	0	10.084	0,00%	-84,18%	media	
290321	Cloruro de vinilo(cloroetileno)	MUNDO	61.091.608	96.424.271	35.871.075	90.554.311	109.861.970	393.803.235		11,75%	baja	Qatar, Arabia Saudita, Malasia, Other Asia, nes, Japón

IMPORTACIONES DE India EN BASE A LA OFERTA EXPORTABLE HISTÓRICA ARGENTINA

(en dólares)

P.A.	DESCRIPCIÓN DEL PRODUCTO	ORIGEN	2003	2004	2005	2006	2007	TOTAL 2003/2007	PARTICIPACION ARGENTINA (%)	TASA DE VARIACION (%)	ESTABILIDAD	PRINCIPALES EXPORTADORES A India
290512	Alcohol propílico	MUNDO	23.520.028	36.968.424	36.121.913	58.393.035	41.355.611	196.359.011		17,19%	media	EEUU, Singapur, Other Asia, nes, Sudáfrica, Alemania
290519	n-Decanol	MUNDO	10.386.985	8.973.478	12.103.427	15.760.778	20.405.904	67.630.572		21,09%	alta	Alemania, Japón, EEUU, China, Malasia
291714	Anhídrido maleico	MUNDO	5.987.154	6.195.700	12.212.121	14.266.881	26.951.751	65.613.607		46,86%	alta	China, Malasia, Other Asia, nes, Indonesia, Japón
291812	Acido tartárico	MUNDO	1.985.505	2.671.229	4.264.957	4.367.668	5.030.973	18.320.332		26,51%	alta	China, Italia, Reino Unido, Argentina, Irlanda
291812	Acido tartárico	Argentina	298.288	0	0	0	0	298.288	1,63%	-91,96%	media	
291890	Ácido 2,4-diclorofenoxiacético (2,4-D), sus sales y sus ésteres	MUNDO	18.064.059	20.542.429	49.465.338	52.145.332	17.438.987	157.656.145		8,99%	baja	China, Japón, China, Hong Kong SAR, Italia, Alemania
292143	Trifluralina	MUNDO	3.562.739	9.020.321	6.241.045	8.845.163	10.637.086	38.306.354		24,21%	media	China, Alemania, Corea del Sur, Indonesia, Países Bajos
292429	Acetanilida	MUNDO	16.073.966	15.175.373	22.261.036	24.846.260	40.687.462	119.044.097		26,50%	alta	China, Japón, Suiza, EEUU, Alemania
292910	Diisocianato de difenilmetano	MUNDO	52.254.615	79.803.635	92.290.987	119.507.300	157.049.402	500.905.939		29,75%	alta	Países Bajos, Corea del Sur, Japón, Alemania, EEUU
293339	Ácido 2-(2-metil-3-cloroanilino) nicotínico y su sal de lisina	MUNDO	25.229.523	36.346.709	72.817.196	73.068.945	61.802.819	269.265.192		28,28%	media	China, EEUU, Alemania, Japón, Reino Unido
293339	Ácido 2-(2-metil-3-cloroanilino) nicotínico y su sal de lisina	Argentina	0	12.469	0	791.869	0	804.338	0,30%	51,45%	baja	
330113	Aceites esenciales de agrios- De limón	MUNDO	626.547	687.038	964.809	738.227	1.289.632	4.306.253		16,37%	media	EEUU, Italia, Francia, Reino Unido, Brasil
330113	Aceites esenciales de agrios- De limón	Argentina	0	0	0	3.239	11.194	14.433	0,34%	1348,23%	alta	
330210	Mezclas de sustancias odoríferas de los tipos utilizados en las industrias alimentarias o de bebidas	MUNDO	5.918.296	6.562.100	8.800.785	12.584.149	16.091.155	49.956.485		30,36%	alta	EEUU, Suiza, Reino Unido, Irlanda, Países Bajos
330210	Mezclas de sustancias odoríferas de los tipos utilizados en las industrias alimentarias o de bebidas	Argentina	0	0	604	13.280	4.486	18.370	0,04%	1288,97%	alta	
330499	Preparaciones de belleza, maquillaje y cuidado de la piel, excluido medicamentos.ncop.	MUNDO	2.958.184	4.141.684	8.947.528	14.753.755	24.997.365	55.798.516		74,00%	alta	EEUU, Francia, Tailandia, Suiza, China
330499	Preparaciones de belleza, maquillaje y cuidado de la piel, excluido medicamentos.ncop.	Argentina	0	10.002	1.453	29.234	10.030	50.719	0,09%	602,81%	media	
330590	Preparaciones capilares excluidas p/ondulación o desrizado permanentes.lacas y champúes	MUNDO	4.898.407	10.807.817	9.133.377	9.714.093	12.075.490	46.629.184		18,50%	media	Nepal, Alemania, Tailandia, Francia, EEUU
330590	Preparaciones capilares excluidas p/ondulación o desrizado permanentes.lacas y champúes	Argentina	0	1.368	4.343	33.566	0	39.277	0,08%	37,72%	baja	
330710	Preparaciones p/afeitar o p/antes o después del afeitado	MUNDO	1.694.049	1.591.891	3.025.596	3.103.249	3.440.710	12.855.495		23,18%	alta	Reino Unido, EEUU, Singapur, Francia, China
330710	Preparaciones p/afeitar o p/antes o después del afeitado	Argentina	0	0	6	0	0	6	0,00%	0,00%	sin datos	

IMPORTACIONES DE India EN BASE A LA OFERTA EXPORTABLE HISTÓRICA ARGENTINA

(en dólares)

P.A.	DESCRIPCIÓN DEL PRODUCTO	ORIGEN	2003	2004	2005	2006	2007	TOTAL 2003/2007	PARTICIPACION ARGENTINA (%)	TASA DE VARIACION (%)	ESTABILIDAD	PRINCIPALES EXPORTADORES A India
330720	Desodorantes corporales y antitransparentes	MUNDO	2.309.493	3.498.742	9.257.315	12.792.901	16.756.625	44.615.076		69,22%	alta	Tailandia, Reino Unido, Australia, Alemania, Emiratos Arabes
330720	Desodorantes corporales y antitransparentes	Argentina	0	0	12	0	40.566	40.578	0,09%	734,90%	media	
330749	Preparaciones p/perfumar o desodorizar locales incluso p/ceremonias religiosas.ncop.	MUNDO	457.653	491.502	763.502	909.200	1.160.022	3.781.879		28,09%	alta	China, Viet Nam, Tailandia, Bélgica, EEUU
330749	Preparaciones p/perfumar o desodorizar locales incluso p/ceremonias religiosas.ncop.	Argentina	0	0	2.339	0	0	2.339	0,06%	0,00%	sin datos	
380810	Insecticidas presentados en envases exclusivamente de uso directo en aplicaciones domésticas	MUNDO	66.777.240	88.393.362	96.977.707	63.182.355	19.619.017	334.949.681		-24,31%	media	EEUU, China, Japón, Suiza, Reino Unido
380810	Insecticidas presentados en envases exclusivamente de uso directo en aplicaciones domésticas	Argentina	0	0	12.695	0	0	12.695	0,00%	0,00%	sin datos	
380830	Herbicidas presentados en envases exclusivamente de uso directo en aplicaciones domésticas	MUNDO	14.434.592	16.395.424	23.400.751	37.823.489	10.260.260	102.314.516		1,54%	baja	EEUU, Japón, Francia, Alemania, China
390110	Polietileno densidad >0,94,lineal,en formas primarias	MUNDO	85.190.130	119.698.741	197.648.331	267.557.634	331.659.658	1.001.754.494		42,23%	alta	Arabia Saudita, EEUU, Qatar, Emiratos Arabes, Alemania
390110	Polietileno densidad >0,94,lineal,en formas primarias	Argentina	42.583	0	0	0	0	42.583	0,00%	-88,14%	media	
390120	Polietileno,c/carga,vulcanizado,de densidad >1,3,en formas primarias	MUNDO	64.320.154	64.309.081	117.504.437	146.031.193	255.057.585	647.222.450		42,98%	alta	Arabia Saudita, Emiratos Arabes, Qatar, Corea del Sur, Tailandia
390210	Polipropileno c/carga,en formas primarias	MUNDO	51.420.755	67.654.241	113.789.510	127.457.860	233.164.713	593.487.079		44,15%	alta	Arabia Saudita, Singapur, Corea del Sur, EEUU, Tailandia
390210	Polipropileno c/carga,en formas primarias	Argentina	133.257	0	0	0	0	133.257	0,02%	-90,56%	media	
390220	Poliisobutileno en formas primarias	MUNDO	7.884.208	6.560.761	11.295.809	8.708.268	7.644.262	42.093.308		2,24%	baja	Bélgica, Corea del Sur, Francia, China, Alemania
390220	Poliisobutileno en formas primarias	Argentina	10.683	0	0	0	0	10.683	0,03%	-84,36%	media	
390319	Poliestirenos excluido expandible,en formas primarias	MUNDO	6.121.941	4.975.579	8.076.586	5.684.606	6.103.084	30.961.796		1,28%	baja	Singapur, Other Asia, nes, Corea del Sur, Bélgica, Alemania
390410	Policloruro de vinilo en formas primarias,s/mezclar c/otras sustancias	MUNDO	38.351.834	44.550.343	98.202.504	57.457.955	107.655.459	346.218.095		26,10%	media	China, Corea del Sur, Japón, Other Asia, nes, EEUU
390690	Acidos poliacrílicos y sus sales,en agua	MUNDO	34.051.191	53.849.039	70.377.586	84.382.769	97.706.181	340.366.766		29,14%	alta	Alemania, EEUU, Other Asia, nes, Japón, China
390690	Acidos poliacrílicos y sus sales,en agua	Argentina	0	11.454	0	10.153	13.849	35.456	0,01%	565,35%	baja	
390720	Polioxifenileno c/carga,en formas primarias	MUNDO	44.330.805	60.140.465	74.860.235	93.553.929	101.524.620	374.410.054		23,36%	alta	Corea del Sur, Singapur, Alemania, EEUU, Países Bajos
390760	Politereftalato de etileno en formas primarias	MUNDO	4.375.939	17.005.243	71.551.608	70.100.608	30.720.761	193.754.159		70,13%	media	Other Asia, nes, Corea del Sur, Iran, Indonesia, Tailandia
390810	Poliamida-11 en líquido,pastas,dispersiones o disoluciones	MUNDO	20.466.575	30.649.327	40.813.534	43.921.562	55.618.734	191.469.732		26,61%	alta	Alemania, Singapur, EEUU, Francia, Tailandia

IMPORTACIONES DE India EN BASE A LA OFERTA EXPORTABLE HISTÓRICA ARGENTINA

(en dólares)

P.A.	DESCRIPCIÓN DEL PRODUCTO	ORIGEN	2003	2004	2005	2006	2007	TOTAL 2003/2007	PARTICIPACION ARGENTINA (%)	TASA DE VARIACION (%)	ESTABILIDAD	PRINCIPALES EXPORTADORES A India
391231	Carboximetilcelulosa y sus sales, en formas primarias	MUNDO	4.325.643	5.370.331	10.673.410	8.890.866	11.508.590	40.768.840		27,91%	alta	Francia, China, Italia, Suecia, Alemania
391390	Caucho clorado o clorhidratado en trozos, polvo, gránulos, copos y similares	MUNDO	4.066.117	4.759.085	7.144.746	7.618.233	9.005.091	32.593.272		22,88%	alta	EEUU, China, Alemania, Austria, Francia
391390	Caucho clorado o clorhidratado en trozos, polvo, gránulos, copos y similares	Argentina	0	0	0	0	27.466	27.466	0,08%	672,25%	media	
391740	Accesorios de tubería, de plástico	MUNDO	4.596.066	3.678.515	5.661.414	7.545.233	15.558.856	37.040.084		37,13%	alta	Países Bajos, Suiza, Japón, EEUU, China
391740	Accesorios de tubería, de plástico	Argentina	0	0	3.520	0	0	3.520	0,01%	0,00%	sin datos	
391910	Placas, láminas, cintas, tiras y otras formas planas, de plástico, autoadhesivas, en rollos ancho <= 20cm.	MUNDO	2.838.035	3.058.070	7.183.651	6.702.177	6.195.294	25.977.227		26,44%	media	Reino Unido, China, EEUU, Japón, Singapur
391990	Placas, láminas, cintas, tiras y otras formas planas, de plástico, autoadhesivas, excluidas en rollos ancho <= 20cm	MUNDO	21.946.368	30.941.123	47.364.252	61.065.610	75.996.812	237.314.165		37,22%	alta	EEUU, Japón, China, Alemania, Corea del Sur
391990	Placas, láminas, cintas, tiras y otras formas planas, de plástico, autoadhesivas, excluidas en rollos ancho <= 20cm	Argentina	0	0	0	49	0	49	0,00%	47,58%	baja	
392010	Placas, láminas, hojas y tiras de polímeros de etileno, s/refuerzo, estratificación ni soporte	MUNDO	10.973.565	16.287.162	19.635.749	24.655.834	41.328.529	112.880.839		35,89%	alta	China, EEUU, Malasia, Nepal, Suecia
392010	Placas, láminas, hojas y tiras de polímeros de etileno, s/refuerzo, estratificación ni soporte	Argentina	22.344	21.944	0	1.306	0	45.594	0,04%	-89,82%	media	
392020	Placas, hojas y tiras de polímeros de propileno, biaxialmente orientados, de ancho <= a 12 cm. y espesor = a 25,4	MUNDO	16.890.851	20.096.581	29.955.361	31.478.186	39.516.583	137.937.562		23,97%	alta	Alemania, China, Nepal, Japón, Corea del Sur
392020	Placas, hojas y tiras de polímeros de propileno, biaxialmente orientados, de ancho <= a 12 cm. y espesor = a 25,4	Argentina	0	9.454	0	0	0	9.454	0,01%	-59,97%	baja	
392190	Placas, láminas, hojas y tiras de resina melaminaformaldehído estratificada	MUNDO	30.749.593	37.817.813	56.947.191	77.246.796	73.306.336	276.067.729		27,78%	alta	China, Italia, EEUU, Alemania, Corea del Sur
392329	Bolsas y cucuruchos de plástico ncop.	MUNDO	7.180.369	9.125.579	15.478.626	14.016.488	15.049.740	60.850.802		21,04%	alta	China, China, Hong Kong SAR, Nepal, Italia, EEUU
392330	Bombonas, botellas, frascos y artículos similares de plástico	MUNDO	5.379.575	8.479.044	8.849.706	9.909.473	13.676.880	46.294.678		22,41%	alta	EEUU, China, Tailandia, Nepal, Other Asia, nes
392350	Tapones, tapas, cápsulas y otros dispositivos de cierre, de plástico	MUNDO	4.784.466	7.517.771	14.353.200	17.889.430	21.381.906	65.926.773		47,13%	alta	EEUU, Nepal, China, Alemania, Italia
392350	Tapones, tapas, cápsulas y otros dispositivos de cierre, de plástico	Argentina	0	0	0	485	0	485	0,00%	85,60%	baja	
392390	Artículos p/transporte, envasado y dispositivos de cierre de plástico, ncop.	MUNDO	14.108.385	9.923.723	17.793.021	19.425.566	25.342.931	86.593.626		20,24%	media	Italia, EEUU, China, Corea del Sur, Francia
392390	Artículos p/transporte, envasado y dispositivos de cierre de plástico, ncop.	Argentina	24	0	0	0	536	560	0,00%	86,12%	baja	
392690	Arandelas de plástico	MUNDO	99.903.107	137.689.612	183.489.462	247.258.525	268.878.881	937.219.587		29,25%	alta	EEUU, China, China, Hong Kong SAR, Corea del Sur, Alemania
392690	Arandelas de plástico	Argentina	758	7.904	9.877	24.018	20.808	63.365	0,01%	116,76%	alta	

IMPORTACIONES DE India EN BASE A LA OFERTA EXPORTABLE HISTÓRICA ARGENTINA

(en dólares)

P.A.	DESCRIPCIÓN DEL PRODUCTO	ORIGEN	2003	2004	2005	2006	2007	TOTAL 2003/2007	PARTICIPACION ARGENTINA (%)	TASA DE VARIACION (%)	ESTABILIDAD	PRINCIPALES EXPORTADORES A India
420100	Artículos de talabartería y guarnicionería p/animales	MUNDO	66.463	87.574	104.732	90.558	74.842	424.169		2,75%	baja	China, EEUU, Areas, nes, Reino Unido, Italia
420100	Artículos de talabartería y guarnicionería p/animales	Argentina	0	0	0	0	651	651	0,15%	265,36%	media	
420310	Prendas de vestir de cuero	MUNDO	423.428	326.267	873.190	1.030.714	1.157.051	3.810.650		37,17%	alta	Areas, nes, Alemania, Italia, España, Francia
420330	Cintos,cinturones y bandoleras de cuero	MUNDO	156.997	545.121	880.473	1.426.249	2.930.244	5.939.084		97,68%	alta	China, Alemania, Italia, China, Hong Kong SAR, Francia
420500	Otras manufacturas de cuero,ncop.	MUNDO	1.165.520	1.484.510	2.406.303	2.435.034	3.001.110	10.492.477		26,95%	alta	EEUU, Portugal, Italia, Corea del Sur, China, Hong Kong SAR
420500	Otras manufacturas de cuero,ncop.	Argentina	0	0	2.206	0	985	3.191	0,03%	296,91%	baja	
440122	Madera en plaquitas o partículas excluida de coníferas	MUNDO	0	29.586	190.109	5.747	12.644	238.086		461,32%	baja	United Rep. of Tanzania, EEUU, Indonesia, Bélgica, China
440200	Carbón vegetal	MUNDO	133.855	279.846	799.752	267.294	175.150	1.655.897		5,04%	baja	Bhutan, Indonesia, Malasia, Sri Lanka, EEUU
440399	Maderas ncop.,en bruto	MUNDO	321.755.477	332.797.192	364.324.684	410.393.975	544.917.402	1.974.188.730		13,47%	alta	Malasia, Myanmar, Nueva Zelanda, Gabon, Papua New Guinea
440399	Maderas ncop.,en bruto	Argentina	0	113.367	0	0	0	113.367	0,01%	-68,77%	baja	
440710	Maderas aserradas de coníferas,espesor > 6mm.	MUNDO	4.209.261	2.436.357	3.568.540	2.445.095	3.603.587	16.262.840		-3,02%	baja	Indonesia, Australia, Sudáfrica, Nueva Zelanda, Alemania
441111	Tablero de fibra de madera densidad >a 0,8g/cm3,s/trabajo mecánico ni recubrimiento de superficie	MUNDO	2.041.644	3.339.612	7.954.506	9.637.190	9.862.674	32.835.626		52,35%	alta	Sri Lanka, Malasia, Tailandia, China, Alemania
441121	Tablero de fibra de madera,densidad >0,5 y<=0,8 g/cm3.s/trabajo mecánico ni recubrimiento de superficie	MUNDO	1.014.126	1.498.891	2.450.488	6.417.492	8.609.835	19.990.832		77,39%	alta	Sri Lanka, Malasia, Nueva Zelanda, Australia, Tailandia
580211	Tejidos de algodón c/bucles,crudos,p/toallas	MUNDO	2.258	31	11.542	129.593	2.515.476	2.658.900		836,49%	media	Egipto, EEUU, Emiratos Arabes, Other Asia, nes, China
590210	Napas tramadas p/neumáticos,de nailon u otras poliamidas,impregnadas o recubiertas de caucho	MUNDO	89.522.974	128.939.567	184.759.616	162.794.125	161.726.430	727.742.712		15,21%	media	China, Tailandia, Other Asia, nes, Indonesia, Bielorusia
590210	Napas tramadas p/neumáticos,de nailon u otras poliamidas,impregnadas o recubiertas de caucho	Argentina	0	0	134.022	2.667	62.313	199.002	0,03%	1902,25%	media	
590390	Telas impregnadas,recubiertas o estratificadas c/plástico, ncop.	MUNDO	11.907.085	15.352.688	28.889.993	42.960.676	67.860.834	166.971.276		56,98%	alta	China, Other Asia, nes, Corea del Sur, Alemania, China, Hong Kong SAR
590699	Telas cauchutadas excluida de punto	MUNDO	2.180.757	5.174.746	5.363.859	8.886.514	7.259.886	28.865.762		34,26%	alta	China, Corea del Sur, Japón, Alemania, Reino Unido
590699	Telas cauchutadas excluida de punto	Argentina	0	8.136	0	30	0	8.166	0,03%	-42,90%	baja	
591120	Gasas y telas p/cerner,de materia textil sintética o artificial en pieza	MUNDO	1.737.179	1.562.480	2.922.329	2.571.625	3.179.956	11.973.569		18,62%	alta	Suiza, Alemania, Japón, China, Suecia
591120	Gasas y telas p/cerner,de materia textil sintética o artificial en pieza	Argentina	0	0	4.921	0	0	4.921	0,04%	0,00%	sin datos	

IMPORTACIONES DE India EN BASE A LA OFERTA EXPORTABLE HISTÓRICA ARGENTINA

(en dólares)

P.A.	DESCRIPCIÓN DEL PRODUCTO	ORIGEN	2003	2004	2005	2006	2007	TOTAL 2003/2007	PARTICIPACION ARGENTINA (%)	TASA DE VARIACION (%)	ESTABILIDAD	PRINCIPALES EXPORTADORES A India
591190	Productos y artículos textiles p/usuarios técnicos citados en la nota 7 del capítulo 59, n.cop.	MUNDO	10.198.603	13.106.694	14.852.874	19.786.213	21.485.605	79.429.989		20,95%	alta	Alemania, China, EEUU, Italia, Suecia
591190	Productos y artículos textiles p/usuarios técnicos citados en la nota 7 del capítulo 59, n.cop.	Argentina	0	0	3.342	0	2.819	6.161	0,01%	389,80%	baja	
610510	Camisas de punto,de algodón, p/hombres o niños	MUNDO	557.681	492.428	957.759	981.209	1.264.718	4.253.795		26,20%	alta	China, Hong Kong SAR, Reino Unido, China, Tailandia, Areas, nes
610821	Bragas de punto,de algodón,p/mujeres o niñas	MUNDO	57.830	118.655	103.263	191.892	694.338	1.165.978		72,49%	alta	Reino Unido, Alemania, China, Sri Lanka, Francia
610822	Bragas de punto,de fibras sintéticas o artificiales, p/mujeres o niñas	MUNDO	69.113	94.034	89.830	600.273	772.473	1.625.723		95,06%	alta	Reino Unido, Malasia, China, Francia, EEUU
610910	T-shirts y camisetas interiores de punto,de algodón	MUNDO	1.462.749	1.156.925	2.445.174	3.685.639	5.052.309	13.802.796		43,87%	alta	China, China, Hong Kong SAR, Areas, nes, Reino Unido, Italia
610910	T-shirts y camisetas interiores de punto,de algodón	Argentina	0	0	0	39	0	39	0,00%	44,25%	baja	
610990	T-shirts y camisetas interiores de punto,de materia textil excluido algodón	MUNDO	1.774.753	935.524	1.772.084	2.954.425	3.765.647	11.202.433		30,40%	media	China, Tailandia, Italia, Sri Lanka, Malasia
611020	Suéteres,pulovers,chalecos y similares de punto,de algodón	MUNDO	105.429	169.177	287.344	755.327	1.660.507	2.977.784		101,57%	alta	China, China, Hong Kong SAR, Reino Unido, Italia, España
611030	Suéteres,pulovers,chalecos y similares de punto,de fibras sintéticas o artificiales	MUNDO	272.546	311.536	1.474.836	1.099.607	1.574.659	4.733.184		61,11%	alta	China, Reino Unido, China, Hong Kong SAR, España, Italia
611120	Prendas y accesorios de vestir de punto,de algodón,para bebés	MUNDO	102.077	108.829	152.464	711.558	606.991	1.681.919		72,34%	alta	Singapur, Tailandia, Reino Unido, China, Indonesia
611241	Bañadores de punto,de fibras sintéticas,p/mujeres o niñas	MUNDO	5.909	21.538	63.848	153.190	88.886	333.371		109,25%	alta	China, España, Italia, Indonesia, Túnez
611430	Prendas de vestir no expresada ni comprendida en otra parte de punto,de fibras sintéticas o artificiales	MUNDO	83.804	23.773	49.403	21.197	24.864	203.041		-22,47%	media	España, China, Malasia, Francia, Italia
620342	Pantalones largos,cortos,c/peto y shorts excluidos de punto,de algodón,p/hombres o niños	MUNDO	1.655.459	1.403.038	4.642.612	4.480.749	11.537.243	23.719.101		65,60%	alta	China, Nepal, Italia, China, Hong Kong SAR, Bangladesh
620462	Pantalones largos,cortos,c/peto y shorts excluidos de punto,de algodón,p/mujeres o niñas	MUNDO	175.827	838.522	2.793.111	2.904.255	4.309.273	11.020.988		114,69%	alta	China, Reino Unido, China, Hong Kong SAR, Italia, EEUU
620520	Camisas excluidas de punto,de algodón,p/hombres y niños	MUNDO	7.366.647	1.876.731	3.395.553	7.084.876	7.585.614	27.309.421		14,88%	baja	Nepal, Bangladesh, China, Italia, Tailandia
620920	Prendas y accesorios de vestir excluidos de punto,de algodón,para bebés	MUNDO	77.741	261.562	313.541	256.145	291.392	1.200.381		29,97%	media	Reino Unido, Singapur, China, Tailandia, Italia
621210	Corpiños	MUNDO	583.254	496.743	770.195	1.263.409	1.838.140	4.951.741		38,12%	alta	Reino Unido, China, Francia, China, Hong Kong SAR, Sri Lanka
621790	Partes de accesorios de vestir no expresados ni comprendidos en otra parte, excluidos de punto	MUNDO	1.293.810	1.704.878	4.197.249	2.115.781	2.506.725	11.818.443		16,63%	baja	China, Hong Kong SAR, China, EEUU, Italia, Alemania
630221	Ropa de cama de algodón,estampadas	MUNDO	235.440	763	104	88.145	89.657	414.109		32,56%	baja	Indonesia, Areas, nes, China, Reino Unido, China, Hong Kong SAR
630533	Bolsas p/envasar de tiras o formas similares de polietileno o polipropileno,de punto	MUNDO	652.276	2.911.507	429.498	205.441	719.302	4.918.024		-21,77%	baja	Nepal, Arabia Saudita, China, Pakistan, Canada

IMPORTACIONES DE India EN BASE A LA OFERTA EXPORTABLE HISTÓRICA ARGENTINA

(en dólares)

P.A.	DESCRIPCIÓN DEL PRODUCTO	ORIGEN	2003	2004	2005	2006	2007	TOTAL 2003/2007	PARTICIPACION ARGENTINA (%)	TASA DE VARIACION (%)	ESTABILIDAD	PRINCIPALES EXPORTADORES A India
630790	Artículos confeccionados no expresados ni comprendidos en otra parte, de telas sin tejer	MUNDO	5.291.769	9.393.529	13.458.537	19.031.737	19.638.347	66.813.919		39,50%	alta	China, Emiratos Arabes, EEUU, Areas, nes, Italia
630790	Artículos confeccionados no expresados ni comprendidos en otra parte, de telas sin tejer	Argentina	0	0	0	8.309	0	8.309	0,01%	146,58%	baja	
640399	Calzado c/suela de caucho, plástico o cuero, c/parte superior de cuero natural ncop.	MUNDO	1.890.623	2.284.770	4.160.483	6.751.583	5.610.603	20.698.062		38,53%	alta	China, Tailandia, Indonesia, China, Hong Kong SAR, Viet Nam
640411	Calzado deportivo c/suela de cauchoo plástico y parte superior de materia textil	MUNDO	3.147.774	3.191.703	4.756.508	7.710.624	7.749.639	26.556.248		30,79%	alta	China, Viet Nam, Malasia, Tailandia, Indonesia
640610	Partes superiores de calzado excluidas contrafuertes y punteras duras	MUNDO	1.239.463	2.112.222	2.447.408	4.372.128	6.549.826	16.721.047		50,04%	alta	China, Italia, China, Hong Kong SAR, Viet Nam, Tailandia
640699	Suelas y tacos de cuero	MUNDO	10.233.434	10.405.764	28.273.060	33.222.746	28.510.551	110.645.555		37,85%	alta	Italia, China, EEUU, China, Hong Kong SAR, Reino Unido
640699	Suelas y tacos de cuero	Argentina	0	0	3.673	0	0	3.673	0,00%	0,00%	sin datos	
690790	Placas, baldosas de cerámica s/barnizar ni esmaltar p/pavimentos, revestimientos o mosaicos, ncop.	MUNDO	4.606.626	14.432.293	25.836.886	43.270.428	58.190.943	146.337.176		85,34%	alta	China, Italia, Emiratos Arabes, Malasia, Suiza
690890	Placas y baldosas de cerámica, esmaltadas y barnizadas, p/pavimentos, revestimientos, mo	MUNDO	12.953.271	13.234.502	22.430.242	30.510.988	37.431.125	116.560.128		34,41%	alta	China, España, Italia, Malasia, Tailandia
820411	Llaves de ajuste de mano, de boca fija, de metal común	MUNDO	689.521	856.502	1.676.024	3.148.832	3.914.510	10.285.389		61,20%	alta	EEUU, Japón, Alemania, Other Asia, nes, Suecia
820411	Llaves de ajuste de mano, de boca fija, de metal común	Argentina	0	709	0	0	0	709	0,01%	-48,13%	baja	
820730	Útiles de embutir, estampar o punzomar, de metal común	MUNDO	7.721.740	19.779.351	30.638.275	60.655.311	64.493.677	183.288.354		71,01%	alta	Corea del Sur, Japón, Other Asia, nes, Alemania, EEUU
840734	Motores de émbolo alternativo, de explosión, cilindrada > a 1000cm3, monocilíndrico, p/vehículos	MUNDO	34.191.106	36.818.878	22.380.797	45.947.251	94.444.457	233.782.489		25,28%	media	Corea del Sur, Japón, España, China, Brasil
840734	Motores de émbolo alternativo, de explosión, cilindrada > a 1000cm3, monocilíndrico, p/vehículos	Argentina	0	0	0	68.703	0	68.703	0,03%	204,58%	baja	
840820	Motores de émbolo, diesel o semidiesel, p/vehículos automotores, cilindrada <= a 1500cm3.	MUNDO	38.573.236	94.011.865	126.983.663	232.925.995	300.299.834	792.794.593		65,07%	alta	Tailandia, Corea del Sur, Alemania, Suecia, Japón
840820	Motores de émbolo, diesel o semidiesel, p/vehículos automotores, cilindrada <= a 1500cm3.	Argentina	0	0	0	0	258.362	258.362	0,03%	1109,05%	media	
840991	Carburadores y partes p/motores de encendido por chispa, p/fuera de borda, de motociclos y carburadores a gas	MUNDO	58.690.865	63.874.060	61.592.361	119.910.281	154.580.338	458.647.905		29,26%	alta	Corea del Sur, Japón, China, EEUU, Alemania
840991	Carburadores y partes p/motores de encendido por chispa, p/fuera de borda, de motociclos y carburadores a gas	Argentina	0	3.971	1.194	1.484	0	6.649	0,00%	-9,37%	baja	
840999	Bielas p/motores ncop.	MUNDO	108.811.747	133.061.027	173.211.635	179.340.034	240.865.147	835.289.590		20,78%	alta	EEUU, Alemania, Reino Unido, Japón, Italia
840999	Bielas p/motores ncop.	Argentina	1.428	5.979	230.225	618.826	833.095	1.689.553	0,20%	468,44%	alta	
841090	Partes de turbinas y ruedas hidráulicas incluidos reguladores	MUNDO	1.413.983	2.981.711	14.143.144	18.745.824	14.376.498	51.661.160		91,11%	alta	Reino Unido, Suiza, Japón, Alemania, Italia

IMPORTACIONES DE India EN BASE A LA OFERTA EXPORTABLE HISTÓRICA ARGENTINA

(en dólares)

P.A.	DESCRIPCIÓN DEL PRODUCTO	ORIGEN	2003	2004	2005	2006	2007	TOTAL 2003/2007	PARTICIPACION ARGENTINA (%)	TASA DE VARIACION (%)	ESTABILIDAD	PRINCIPALES EXPORTADORES A India
841090	Partes de turbinas y ruedas hidráulicas incluidos reguladores	Argentina	0	0	0	12.918	0	12.918	0,03%	157,70%	baja	
841182	Turbinas de gas de potencia > a 5000 KW.ncop.	MUNDO	37.734.508	45.812.072	26.426.223	31.954.386	30.024.712	171.951.901		-7,85%	media	EEUU, Reino Unido, Suiza, Francia, Italia
841199	Partes de turbinas de gas ncop.	MUNDO	80.687.950	79.926.869	112.377.607	116.505.286	147.246.903	536.744.615		17,12%	alta	EEUU, Alemania, Francia, Reino Unido, Japón
841330	Bombas p/gasolina o alcohol,p/motores de encendido por chispa o compresión	MUNDO	21.232.875	21.757.425	45.649.710	64.050.983	75.632.174	228.323.167		43,63%	alta	Brasil, EEUU, Alemania, Italia, Japón
841330	Bombas p/gasolina o alcohol,p/motores de encendido por chispa o compresión	Argentina	2.672	0	1.807	3.550	4.049	12.078	0,01%	146,11%	baja	
841391	Partes de bombas p/líquidos	MUNDO	61.621.478	94.381.701	146.153.768	173.577.746	228.475.066	704.209.759		38,13%	alta	Alemania, Japón, EEUU, Corea del Sur, Italia
841391	Partes de bombas p/líquidos	Argentina	258.647	246.071	231.029	183.170	33.115	952.032	0,14%	-35,64%	media	
841480	Compresores de aire estacionarios,de émbolo	MUNDO	47.385.115	68.336.044	89.967.908	118.295.350	391.952.674	715.937.091		61,19%	alta	Italia, Japón, China, Alemania, Tailandia
841480	Compresores de aire estacionarios,de émbolo	Argentina	420.694	1.088.860	1.092.255	839.236	146.114	3.587.159	0,50%	-21,14%	baja	
841850	Congeladores ncop.	MUNDO	3.541.421	3.371.738	5.021.081	11.019.298	20.660.305	43.613.843		60,18%	alta	China, EEUU, Indonesia, Italia, Sri Lanka
841850	Congeladores ncop.	Argentina	0	14.699	0	64.863	2.719	82.281	0,19%	464,10%	baja	
841861	Equipos p/refrigeración o aire acondicionado c/capacidad <= a 30000 frig./h	MUNDO	7.250.217	15.530.417	21.281.355	29.407.821	15.284.694	88.754.504		23,74%	media	EEUU, Francia, China, Malasia, Brasil
841899	Partes de refrigeradores, congeladores y otro material, máquinas y aparatos p/producción de frío o calor excluidos de la	MUNDO	10.348.385	17.572.094	16.559.277	22.397.362	27.206.929	94.084.047		24,31%	alta	China, EEUU, Tailandia, Corea del Sur, Alemania
841899	Partes de refrigeradores, congeladores y otro material, máquinas y aparatos p/producción de frío o calor excluidos de la	Argentina	0	0	0	12.613	0	12.613	0,01%	157,09%	baja	
841950	Intercambiadores de calor a placas	MUNDO	30.324.871	29.257.028	41.060.896	46.528.373	80.507.839	227.679.007		27,34%	alta	Alemania, Francia, Italia, EEUU, Corea del Sur
841989	Esterilizadores	MUNDO	31.312.134	49.030.995	72.979.357	83.326.963	118.418.777	355.068.226		37,59%	alta	Alemania, China, Italia, EEUU, Suiza
841989	Esterilizadores	Argentina	0	0	0	20.913	0	20.913	0,01%	170,42%	baja	
842139	Filtros electrostáticos	MUNDO	21.612.829	36.849.003	61.652.653	68.853.014	112.869.338	301.836.837		48,16%	alta	Alemania, Tailandia, China, EEUU, Sudáfrica
842139	Filtros electrostáticos	Argentina	0	223	30.223	330.773	71.246	432.465	0,14%	1839,43%	alta	
842230	Maquinas y aparatos p/llevar, cerrar, capsular, tapar, taponar o etiquetar botellas	MUNDO	25.296.203	30.428.749	37.005.914	70.520.142	74.323.691	237.574.699		34,93%	alta	Alemania, Italia, EEUU, Suiza, Suecia
842230	Maquinas y aparatos p/llevar, cerrar, capsular, tapar, taponar o etiquetar botellas	Argentina	99.735	79.282	161.646	39.101	0	379.764	0,16%	-90,68%	media	

IMPORTACIONES DE India EN BASE A LA OFERTA EXPORTABLE HISTÓRICA ARGENTINA

(en dólares)

P.A.	DESCRIPCIÓN DEL PRODUCTO	ORIGEN	2003	2004	2005	2006	2007	TOTAL 2003/2007	PARTICIPACION ARGENTINA (%)	TASA DE VARIACION (%)	ESTABILIDAD	PRINCIPALES EXPORTADORES A India
842240	Maquinas y aparatos p/empaquetar o envolver mercancías,horizontales aptas p/empaquetado de pasta alimenticias	MUNDO	17.854.305	20.999.624	34.024.568	57.234.300	71.465.673	201.578.470		45,89%	alta	Alemania, Italia, Japón, Suiza, China
842240	Maquinas y aparatos p/empaquetar o envolver mercancías,horizontales aptas p/empaquetado de pasta alimenticias	Argentina	0	0	0	2.997	168.922	171.919	0,09%	2372,90%	alta	
842489	Aparatos mecánicos p/proyectar,dispersar o pulverizar materias líquidas o polvos,ncop.	MUNDO	8.536.140	23.767.274	23.282.034	90.924.293	88.840.637	235.350.378		82,70%	alta	Alemania, Japón, Corea del Sur, Italia, EEUU
842489	Aparatos mecánicos p/proyectar,dispersar o pulverizar materias líquidas o polvos,ncop.	Argentina	0	964.952	2.748.484	0	1.756.970	5.470.406	2,32%	347,20%	baja	
842839	Aparatos elevadores o transportadores de mercancías,de cadena	MUNDO	15.708.457	5.439.056	27.952.966	54.988.696	45.565.810	149.654.985		55,95%	media	Corea del Sur, Alemania, Italia, Tailandia, China
843149	Partes de máquinas y aparatos de las partidas 8426,8429 y 8430,ncop.	MUNDO	107.683.248	139.515.071	190.041.944	315.338.032	356.422.995	1.109.001.290		37,84%	alta	EEUU, Japón, Alemania, Singapur, Reino Unido
843149	Partes de máquinas y aparatos de las partidas 8426,8429 y 8430,ncop.	Argentina	143.851	633.613	19.969	0	67.282	864.715	0,08%	-77,42%	baja	
845530	Cilindros de laminadores fundidos,de acero o fundición nodular	MUNDO	31.109.141	29.643.173	72.407.419	74.868.787	96.666.756	304.695.276		37,63%	alta	EEUU, Alemania, España, Federación Rusa, Corea del Sur
847330	Partes y accesorios de máquinas p/procesamiento de datos	MUNDO	807.413.386	1.064.368.775	1.371.810.031	1.320.065.655	1.231.504.558	5.795.162.405		11,18%	media	China, Singapur, Malasia, EEUU, Other Asia, nes
847330	Partes y accesorios de máquinas p/procesamiento de datos	Argentina	60.125	15.882	216.718	19.877	30.088	342.690	0,01%	-10,95%	baja	
847989	Prensas ncop.	MUNDO	191.565.144	228.558.925	376.705.704	470.466.136	556.544.891	1.823.840.800		33,04%	alta	Alemania, Corea del Sur, Japón, China, EEUU
847989	Prensas ncop.	Argentina	732.033	42.318	332.885	6.152	1.109.616	2.223.004	0,12%	-10,39%	baja	
848110	Valvulas reductoras de presión	MUNDO	7.439.584	5.401.316	8.174.923	11.669.456	12.645.653	45.330.932		20,10%	media	Italia, Alemania, EEUU, China, Corea del Sur
848110	Valvulas reductoras de presión	Argentina	0	0	0	44.705	34.141	78.846	0,17%	2253,37%	alta	
848180	Juegos de grifería de salas de baño y cocina,de uso doméstico y sanitario	MUNDO	121.847.701	180.172.103	245.829.545	280.857.312	407.905.581	1.236.612.242		33,12%	alta	Alemania, EEUU, Italia, Japón, Reino Unido
848180	Juegos de grifería de salas de baño y cocina,de uso doméstico y sanitario	Argentina	21.552	70.522	74.309	47.218	333.413	547.014	0,04%	66,14%	media	
848190	Partes de válvulas tipo aerosol o artículos de grifería u órganos similares utilizados en baños o cocinas	MUNDO	32.892.900	52.888.949	65.718.308	92.861.098	126.371.729	370.732.984		38,47%	alta	Alemania, EEUU, Italia, China, Japón
848190	Partes de válvulas tipo aerosol o artículos de grifería u órganos similares utilizados en baños o cocinas	Argentina	92.978	72.597	550.000	1.248.100	1.182.006	3.145.681	0,85%	120,99%	alta	
848210	Rodamientos de bolas radiales	MUNDO	69.640.835	82.739.931	118.629.219	129.779.477	137.057.179	537.846.641		19,77%	alta	Alemania, China, Japón, Francia, Singapur
848210	Rodamientos de bolas radiales	Argentina	1.816	4.993	0	0	0	6.809	0,00%	-90,49%	alta	
848310	Cigüeñales	MUNDO	36.789.255	38.655.225	52.880.621	87.023.125	130.955.191	346.303.417		39,81%	alta	EEUU, Alemania, Japón, China, Italia

IMPORTACIONES DE India EN BASE A LA OFERTA EXPORTABLE HISTÓRICA ARGENTINA

(en dólares)

P.A.	DESCRIPCIÓN DEL PRODUCTO	ORIGEN	2003	2004	2005	2006	2007	TOTAL 2003/2007	PARTICIPACION ARGENTINA (%)	TASA DE VARIACION (%)	ESTABILIDAD	PRINCIPALES EXPORTADORES A India
848310	Cigüeñas	Argentina	415	1.989	0	510	0	2.914	0,00%	-73,86%	baja	
848330	Cajas de cojinetes s/rodamientos incorporados,cojinetes	MUNDO	19.880.823	20.430.534	32.381.961	37.105.386	43.600.934	153.399.638		24,20%	alta	Alemania, EEUU, Japón, Reino Unido, Suiza
848330	Cajas de cojinetes s/rodamientos incorporados,cojinetes	Argentina	0	26	0	357	0	383	0,00%	29,95%	baja	
848340	Reductores,multiplicadores y variadores de velocidad incluidos convertidores de par	MUNDO	91.882.389	105.104.710	125.260.531	161.022.423	248.134.720	731.404.773		27,30%	alta	Alemania, Japón, Italia, EEUU, Francia
848340	Reductores,multiplicadores y variadores de velocidad incluidos convertidores de par	Argentina	26	6.133	679	155	255	7.248	0,00%	9,29%	baja	
850300	Partes de motores y generadores de las posiciones 8501.10;8501.20;8501.31;850132 u	MUNDO	148.952.505	256.957.043	400.572.293	425.934.157	406.957.960	1.639.373.958		28,60%	alta	Alemania, Dinamarca, China, Italia, Corea del Sur
851150	Generadores eléctricos(dinamos,alternadores)ncop.	MUNDO	3.729.685	7.415.771	10.783.105	18.369.409	16.481.107	56.779.077		47,39%	alta	Corea del Sur, Alemania, EEUU, Japón, Italia
851190	Partes de aparatos y dispositivos eléctricos de encendido o arranque p/motores	MUNDO	27.225.702	28.989.901	36.792.925	32.156.835	31.418.353	156.583.716		3,98%	baja	Japón, Alemania, Países Bajos, EEUU, Corea del Sur
851190	Partes de aparatos y dispositivos eléctricos de encendido o arranque p/motores	Argentina	0	946	0	0	0	946	0,00%	-49,60%	baja	
851220	Aparatos de alumbrado o señalizacion visual.ncop.,p/automotores	MUNDO	12.247.990	16.698.669	21.237.656	25.601.164	33.123.455	108.908.934		27,34%	alta	Tailandia, Corea del Sur, Alemania, Francia, Japón
851220	Aparatos de alumbrado o señalizacion visual.ncop.,p/automotores	Argentina	20.674	48.765	41.752	21.851	0	133.042	0,12%	-87,35%	media	
851240	Limpiaparabrisas eléctricos p/vehículos	MUNDO	471.089	788.482	1.274.164	1.140.148	1.166.461	4.840.344		24,39%	alta	Alemania, Tailandia, Corea del Sur, Reino Unido, China
851790	Partes de aparatos eléctricos p/telefona o telegrafia	MUNDO	199.051.542	292.747.929	345.911.811	468.462.185	649.816.740	1.955.990.207		32,80%	alta	China, EEUU, Suecia, Singapur, Israel
851790	Partes de aparatos eléctricos p/telefona o telegrafia	Argentina	732	0	1.157	1.379	8.954	12.222	0,00%	239,98%	baja	
852520	Aparatos emisores c/aparato receptor incorporado de telecomunicaciones por satélite.p/estación principal terrestre fija	MUNDO	1.842.900.439	2.416.840.653	3.736.487.132	3.972.816.061	3.886.887.410	15.855.931.695		22,01%	alta	China, Corea del Sur, Suecia, Emiratos Arabes, China, Hong Kong SAR
852520	Aparatos emisores c/aparato receptor incorporado de telecomunicaciones por satélite.p/estación principal terrestre fija	Argentina	0	0	0	0	4.574	4.574	0,00%	439,58%	media	
852721	Aparato receptor de radiodifusión c/una fuente de energía exterior,combinado c/un grabador o un reproductor sonido	MUNDO	3.775.185	5.941.290	4.155.896	5.569.576	4.438.735	23.880.682		2,63%	baja	Corea del Sur, China, Malasia, Tailandia, Rumania
853650	Unidad conmutadora de conversor de subida y descenso p/sistema de telecomunicación via satélite.p/una tensión	MUNDO	43.134.730	49.196.505	56.910.167	73.987.490	85.968.149	309.197.041		19,57%	alta	Alemania, Corea del Sur, Japón, EEUU, Singapur
853650	Unidad conmutadora de conversor de subida y descenso p/sistema de telecomunicación via satélite.p/una tensión	Argentina	23	42	73.807	26.721	3.499	104.092	0,03%	420,96%	media	
853710	Controladores numéricos computarizados(CNC),p/una tensión <= a 1000 voltios	MUNDO	60.455.217	65.295.212	74.047.552	114.726.093	160.467.660	474.991.734		28,61%	alta	Alemania, Japón, EEUU, China, Federación Rusa
853710	Controladores numéricos computarizados(CNC),p/una tensión <= a 1000 voltios	Argentina	0	8.442	3.658	188	7.353	19.641	0,00%	305,57%	baja	

IMPORTACIONES DE India EN BASE A LA OFERTA EXPORTABLE HISTÓRICA ARGENTINA

(en dólares)

P.A.	DESCRIPCIÓN DEL PRODUCTO	ORIGEN	2003	2004	2005	2006	2007	TOTAL 2003/2007	PARTICIPACION ARGENTINA (%)	TASA DE VARIACION (%)	ESTABILIDAD	PRINCIPALES EXPORTADORES A India
854420	Cables y conductores eléctricos,coaxiales,excluido alambre para bobinar	MUNDO	21.955.237	49.443.603	59.383.255	71.305.207	163.373.915	365.461.217		54,96%	alta	China, Alemania, EEUU, Reino Unido, Corea del Sur
854420	Cables y conductores eléctricos,coaxiales,excluido alambre para bobinar	Argentina	0	65	0	617	62	744	0,00%	185,90%	baja	
854449	Conductores eléctricos p/tensión <= a 80 V excluidos los provistos de piezas de conexión	MUNDO	29.535.568	47.967.211	75.907.408	123.804.864	214.132.535	491.347.586		63,40%	alta	China, EEUU, Alemania, Other Asia, nes, Singapur
854449	Conductores eléctricos p/tensión <= a 80 V excluidos los provistos de piezas de conexión	Argentina	0	0	0	2.905	672	3.577	0,00%	716,18%	media	
854459	Conductores eléctricos p/tensión > a 80 V y <= a 1000 V,excluidos los provistos de piezas de conexión	MUNDO	29.796.953	35.412.736	59.260.330	64.795.343	2.733.534	191.998.896		-34,12%	baja	China, EEUU, Alemania, Singapur, Reino Unido
854459	Conductores eléctricos p/tensión > a 80 V y <= a 1000 V,excluidos los provistos de piezas de conexión	Argentina	0	0	99	0	0	99	0,00%	0,00%	sin datos	
870810	Paragolpes,defensas y sus partes de vehículos automóviles	MUNDO	17.277.531	22.204.188	20.617.447	15.934.185	36.002.472	112.035.823		12,04%	baja	Corea del Sur, Italia, Japón, Alemania, EEUU
870810	Paragolpes,defensas y sus partes de vehículos automóviles	Argentina	0	14.781	1.842	6.000	3.348	25.971	0,02%	363,24%	media	
870829	Guardabarros p/vehículos motocultores,tractores de orugas o tractores ncop.,de volquetes automotores	MUNDO	24.465.981	24.237.807	11.124.531	62.502.350	151.014.097	273.344.766		58,21%	media	Corea del Sur, Japón, Alemania, Tailandia, China
870829	Guardabarros p/vehículos motocultores,tractores de orugas o tractores ncop.,de volquetes automotores	Argentina	283.585	139.695	60.433	13.417	137.444	634.574	0,23%	-31,56%	baja	
870839	Frenos y servofrenos y sus partes de vehículos automóviles excluidas las guarniciones de frenos montadas	MUNDO	6.346.887	16.419.151	24.100.536	36.669.679	38.577.580	122.113.833		55,47%	alta	Japón, Corea del Sur, Alemania, China, Italia
870840	Cajas de cambio p/vehículos motocultores,tractores de orugas o tractores ncop.,de volquetes automotores	MUNDO	10.110.316	20.552.755	49.639.377	80.733.812	107.309.243	268.345.503		83,90%	alta	Corea del Sur, Japón, Francia, Filipinas, Alemania
870840	Cajas de cambio p/vehículos motocultores,tractores de orugas o tractores ncop.,de volquetes automotores	Argentina	0	0	0	0	4.449	4.449	0,00%	436,60%	media	
870850	Ejes c/diferencial p/vehículos motocultores,tractores de orugas o tractores ncop.,de volquetes automotores	MUNDO	24.607.910	17.692.123	19.710.104	30.657.079	61.424.549	154.091.765		26,86%	media	Corea del Sur, EEUU, Japón, Italia, Alemania
870850	Ejes c/diferencial p/vehículos motocultores,tractores de orugas o tractores ncop.,de volquetes automotores	Argentina	0	0	0	2.231.311	3.902.897	6.134.208	3,98%	8877,05%	alta	
870860	Ejes portadores y sus partes,p/vehículos motocultores,tractores de orugas o tractores ncop.,de volquetes automotores	MUNDO	1.316.673	1.198.864	4.475.172	1.132.790	4.879	8.128.378		-67,54%	media	Alemania, Corea del Sur, Brasil, Suecia, Italia
870870	Ruedas de ejes propulsores,sus partes y accesorios de vehículos motocultores,tractores de orugas o	MUNDO	6.573.480	7.570.559	17.874.435	32.749.723	46.879.062	111.647.259		71,49%	alta	China, Corea del Sur, EEUU, Other Asia, nes, Alemania
870880	Amortiguadores de suspensión de vehículos automóviles	MUNDO	2.915.321	2.718.623	1.659.889	2.403.104	9.510.025	19.206.962		25,12%	baja	Corea del Sur, China, Japón, Alemania, Suecia
870893	Embragues y sus partes de vehículos automóviles	MUNDO	6.413.591	8.602.789	11.027.728	17.957.794	39.096.866	83.098.768		54,51%	alta	Corea del Sur, Austria, Alemania, Japón, China
870893	Embragues y sus partes de vehículos automóviles	Argentina	0	8.518	0	0	0	8.518	0,01%	-59,55%	baja	
870899	Partes y accesorios de vehículos automóviles ncop.	MUNDO	309.798.106	516.103.200	575.498.468	680.909.884	801.394.584	2.883.704.242		24,33%	alta	Corea del Sur, Rep. Checa, Japón, Alemania, Tailandia

IMPORTACIONES DE India EN BASE A LA OFERTA EXPORTABLE HISTÓRICA ARGENTINA

(en dólares)

P.A.	DESCRIPCIÓN DEL PRODUCTO	ORIGEN	2003	2004	2005	2006	2007	TOTAL 2003/2007	PARTICIPACION ARGENTINA (%)	TASA DE VARIACION (%)	ESTABILIDAD	PRINCIPALES EXPORTADORES A India
870899	Partes y accesorios de vehículos automóviles ncop.	Argentina	23.567	51.893	314.815	174.656	189.422	754.353	0,03%	71,29%	media	
900130	Lentes de contacto	MUNDO	4.495.550	4.344.559	3.766.296	4.433.189	5.744.450	22.784.044		5,24%	baja	Singapur, EEUU, Irlanda, Reino Unido, China, Hong Kong SAR
900130	Lentes de contacto	Argentina	0	3.861	6.412	11.994	4.543	26.810	0,12%	503,52%	media	
902810	Contadores de gas natural comprimido, electrónicos	MUNDO	532.366	743.988	1.674.822	1.990.062	3.606.731	8.547.969		61,77%	alta	China, Alemania, EEUU, Corea del Sur, Bélgica
903289	Reguladores de voltaje electrónicos	MUNDO	66.445.384	94.687.197	116.758.480	176.002.845	221.434.144	675.328.050		35,36%	alta	Corea del Sur, Alemania, EEUU, Japón, Finlandia
903289	Reguladores de voltaje electrónicos	Argentina	339	38.781	146.758	88.455	85.682	360.015	0,05%	228,36%	media	
903290	Circuitos impresos c/componentes eléctricos o electrónicos, montados, de instrumentos o aparatos	MUNDO	37.069.649	47.725.459	61.346.640	83.630.631	125.947.992	355.720.371		35,08%	alta	EEUU, Singapur, Suecia, Alemania, Corea del Sur
903290	Circuitos impresos c/componentes eléctricos o electrónicos, montados, de instrumentos o aparatos	Argentina	0	0	1.890	7.079	0	8.969	0,00%	142,66%	baja	
940190	Partes de asientos	MUNDO	5.449.389	7.155.936	14.840.634	16.983.368	36.925.486	81.354.813		59,86%	alta	Tailandia, Alemania, Rep. Checa, China, Japón
940360	Muebles de madera excluido los utilizados en oficinas, cocinas y dormitorios	MUNDO	7.698.779	12.211.098	24.121.656	47.248.924	67.699.032	158.979.489		76,85%	alta	China, Malasia, Italia, Alemania, Tailandia
Total importaciones de India de todo origen de rubros de la oferta exportable histórica relevada excluidos los commodities			7.372.882.912	10.424.384.419	14.372.438.259	20.413.963.764	22.241.103.072	74.824.772.426				
Total importaciones desde Argentina en base a la oferta exportable histórica relevada excluyendo commodities			15.757.619	26.790.137	41.941.391	137.667.955	64.600.423	286.757.525				
Total importaciones desde Argentina			517.669.600	515.468.160	757.027.520	878.932.992	725.362.176	3.394.460.416				

NICHOS DE MERCADO: INDIA

(Información suministrada por nuestra embajada en Nueva Delhi)

Productos con mercado potencial:

- Quesos
- Pasas de uva
- Ciruelas desecadas
- Damascos desecados
- Jugos de naranjas
- Extractos vegetales
- Almendras
- Mosto de uvas
- Aceites esenciales
- Aceites comestibles de oliva y uva
- Ketchup
- Mayonesa
- Vinos
- Aceitunas
- Galletitas dulces
- Golosinas
- Productos petroquímicos
- Enzimas
- Resinas
- Acido bórico
- Acido tartárico
- Alcoholes, fenoles,
- Poliuretanos
- Polietilenos
- Pasta química de madera a la soda
- Maderas
- Toallas para demaquillar
- Cueros
- Lanas
- Extractos de curtientes
- Desinfectantes, funguicidas para curtidos de cuero
- Saborizantes de alimentos
- Reactivos para diagnóstico
- Biotecnología
- Menotropinas
- Vacunas
- Desodorantes y antitranspirantes
- Piedras semipreciosas
- Turbinas de vapor
- Turbinas para hidroelectricidad
- Transformadores
- Equipamiento p/ ind. petrolera, válvulas, explosivos
- Zapatas para ferrocarril

- Repuestos p/máquinas diesel-eléctricas de FFCC (Tipo Gral. Motors, Gral Electric)
- Equipamiento gastronómico, hornos de panadería,
- Máquinas y aparatos para preparar alimentos y bebidas
- Máquinas para cerrar, llenar , tapar, taponar, etiquetar
- Equipos para laboratorios farmacéuticos.
- Válvulas para transmisiones oleo hidráulica, de retención, seguridad.
- Cámaras de frío
- Bombas elevadoras y de inyección de líquidos
- Motores para agua o petróleo
- Artículos de grifería
- Aparatos eléctricos de señalización visual
- Material eléctrico de seguridad
- Equipamiento médico-hospitalario, Aparatos de tratamiento e instrumental
- Material quirúrgico y odontológico
- Agar-agar
- Aceite de pescado
- Algas marinas
- Algas (Otras)
- Truchas (Preparados o conservados)
- Salmones (Preparados o conservados)

Para mayor información contactar: Sección Económica y Comercial de la Embajada Argentina en India. **Email:** embargentindi@yahoo.com

DATOS RESUMEN / COMERCIO ARGENTINA-INDIA¹

	<u>EXPO ARG</u>	<u>IMPO ARG</u>	<u>SALDO</u>	<u>COM BIL</u>
2002	500,95	88,39	412,56	589,34
2003	558,49	136,15	422,34	694,64
2004	560,95	161,05	399,90	722,00
2005	739,13	261,96	477,17	1.001,09
2006	931,68	303,28	628,40	1.234,96
2007	874,04	383,23	490,81	1.257,27

1,57 % DEL TOTAL EXPO ARG. AL MUNDO
14to. DESTINO PARA LAS EXPO ARGENTINAS

0,86 % DEL TOTAL DE LAS IMPO ARG.
19no. PROVEEDOR DE ARGENTINA

VAR. PROMEDIO ANUAL (2002/2007) EXPORTACIONES ARG. A INDIA : 12,71%
 VAR. PROMEDIO ANUAL (2002/2007) IMPORTACIONES ARG. DESDE INDIA: 35,42%

INCREMENTO EXPO ARG. A INDIA	2002-2007:	74,48%
	2003-2007:	56,50%
	2004-2007:	55,81%
	2005-2007:	18,25%
	2006-2007:	-6,19%

INCREMENTO IMPO ARG. DE INDIA	2002-2007:	333,57%
	2003-2007:	181,48%
	2004-2007:	137,96%
	2005-2007:	46,29%
	2006-2007:	26,36%

INCREMENTO COM. BILATERAL	2002-2007:	113,34%
	2003-2007:	81,00%
	2004-2007:	74,14%
	2005-2007:	25,59%
	2006-2007:	1,81%

¹ En millones de U\$. Base Argexim.

ARGENTINA ES EL

**61ro. MERCADO DE DESTINO PARA LAS EXPO INDIAS
Y REPRESENTA 0,18 % DEL TOTAL DE LAS EXPO INDIAS²**

**46to. PROVEEDOR DEL MERCADO INDIO
Y REPRESENTA 0,33 % DE LAS IMPO DE INDIA**

**ESTO IMPLICA QUE COMERCIALMENTE LA ARGENTINA ES MÁS IMPORTANTE
COMO PROVEEDOR PARA INDIA QUE LO QUE INDIA REPRESENTA
PARA ARGENTINA**

INTELIGENCIA COMERCIAL

IMPO INDIA DE TODO ORIGEN (2007)
IMPO INDIA (EXC.COMMODITIES)³

U\$S218.645,29 MILLONES
U\$S 22.241,10 MILLONES

EXPO ARG TOTAL INDIA (2007)⁴
EXPO ARG A INDIA (EXC. COMMODITIES)⁵

U\$S 874,04 MILLONES
U\$S 64,60 MILLONES

IMPO INDIA ÚLTIMOS 5 AÑOS (EXC. COM)⁶
EXPO ARG A INDIA ÚLTIMOS 5 AÑOS (EXC.COM)⁷

U\$S 74.824,77 MILLONES
U\$S 286,76 MILLONES

² Para el año 2007, base COMTRADE.

³ Compras anuales indias de todo origen (excluidos commodities) de rubros que estan en la oferta exportable historica relevada (OEH-R) con sesgo Pymex de Argentina. Dato corresponde al año 2007 de base COMTRADE.

⁴ Exportaciones argentinas a India en 2007 base ARGEXIM.

⁵ Exportaciones argentinas a India (excluidos commodities) de rubros que estan en la oferta exportable historica relevada (OEH-R) con sesgo Pymex. Dato corresponde al año 2007 en base COMTRADE.

⁶ Idem 3 para quinquenio 2003-2007, base COMTRADE.

⁷ Idem 5 para quinquenio 2003-2007, base COMTRADE.

Exportaciones argentinas hacia India Enero - Setiembre 2008

Fuente: Argexim elaboración DIGCE / DIMEX

PA	Descripción	FOB us\$	Participación
15	Grasas y aceites animales o vegetales; productos de su desdoblamiento; grasas alimenticias elaborada	524.898.140	74,57%
10	Cereales.	59.988.776	8,52%
26	Minerales, escorias y cenizas.	47.843.313	6,80%
41	Pieles (excepto la peletería) y cueros.	18.033.289	2,56%
84	Maquinaria no eléctrica.	10.077.253	1,43%
73	Manufacturas de fundicion, de hierro o de acero.	6.114.567	0,87%
27	Combustibles minerales, aceites minerales y productos de su destilación	5.810.823	0,83%
51	Lana y pelo fino u ordinario; hilados y tejidos de crin.	5.279.861	0,75%
25	Sal; azufre; tierras y piedras; yesos cales y cementos.,	3.757.778	0,53%
40	Caucho y manufacturas de caucho.	2.166.240	0,31%
30	Productos farmaceuticos.	2.093.675	0,30%
32	Extractos curtientes o tintoreos; taninos y sus derivados; pigmentos	1.966.670	0,28%
28	Productos quimicos inorganicos; compuestos inorganicos u organicos	1.872.152	0,27%
72	Fundicion, hierro y acero.	1.844.494	0,26%
90	Instrumentos y aparatos de optica, fotografia o cinematografia, de n	1.734.967	0,25%
17	Azucares y articulos de confiteria.	1.577.004	0,22%
85	Maquinas, aparatos y material electrico y sus partes; aparatos para	1.183.796	0,17%
37	Productos fotograficos o cinematograficos.	991.426	0,14%
23	Residuos y desperdicios de las industrias alimentarias; alimentos pr	779.078	0,11%
09	Cafe, te, yerba mate y especias.	688.961	0,10%
38	Productos diversos de las industrias quimicas.	603.381	0,09%
34	Jabones, agentes de superficie organicos preparaciones, para lava	558.249	0,08%
74	Cobre y manufacturas de cobre.	533.941	0,08%
29	Productos quimicos organicos	487.842	0,07%
21	Preparaciones alimenticias diversas.	457.391	0,06%
07	Legumbres y hortalizas, plantas, raices y tuberculos alimenticios.	455.284	0,06%
87	Vehiculos automoviles, tractores, ciclos y demas vehiculos terrestre	401.734	0,06%
52	Algodon.	326.063	0,05%
55	Fibras sinteticas o artificiales discontinuas.	203.398	0,03%
18	Cacao y sus preparaciones.	138.275	0,02%
79	Cinc y manufacturas de cinc.	135.114	0,02%
22	Bebidas, liquidos alcoholicos y vinagre.	124.105	0,02%
43	Peleteria y confecciones de peleteria; peleteria artificial o facticia.	113.400	0,02%
19	Preparaciones a base de cereales, de harina de almidon, de fecula	110.133	0,02%
11	Productos de la molineria; malta; almidon y fecula; inulina; gluten de	105.635	0,02%
39	Plastico y manufacturas de plastico.	98.938	0,01%
70	Vidrio y manufacturas de vidrio.	73.147	0,01%
82	Herramientas y utiles, articulos de cuchilleria y cubiertos de mesa, c	52.954	0,01%
08	Frutos comestibles; cortezas de citrus (agrios) o de melones.	51.370	0,01%
59	Tejidos impregnados, recubiertos, revestidos o estratificados; articu	48.722	0,01%
33	Aceites esenciales y resinoides; preparaciones de perfumeria, de to	43.985	0,01%
44	Madera, carbon vegetal y manufacturas de madera.	35.500	0,01%
81	Los demas metales comunes; "cermets"; manufacturas de estas ma	17.136	0,00%
01	Animales Vivos	10.000	0,00%
48	Papel y carton; manufacturas de pasta de celulosa, de papel o de c	9.481	0,00%
42	Manufacturas de cuero; articulos de guarnicioneria y de talabarteria	9.385	0,00%
94	Muebles; mobiliario medico-quirurgico; articulos de cama y similares	1.720	0,00%
49	Productos editoriales, de la prensa o de otras industrias industrias g	1.617	0,00%
76	Aluminio y manufacturas de aluminio.	881	0,00%

PA	Descripción	FOB us\$	Participación
83	Manufacturas diversas de metales comunes.	712	0,00%
20	Preparaciones de legumbres u hortalizas de frutos o demas, partes	554	0,00%
68	Manufacturas de piedra, yeso, cemento, amianto, mica o materias a	408	0,00%
24	Tabaco y sucedaneos del tabaco.	263	0,00%
45	Corcho y manufacturas de corcho.	222	0,00%
69	Productos ceramicos.	177	0,00%
62	Prendas de vestir y accesorios de vestir, excepto los de punto.	165	0,00%
96	Manufacturas diversas.	125	0,00%
12	Semillas y frutos oleaginosos; semillas y frutos diversos; plantas inc	105	0,00%
58	Tejidos especiales; superficies textiles con pelo insertado; encajes;	23	0,00%
Total		703.913.798	100,00%

Principales productos exportados hacia India Enero - Setiembre 2008

Fuente: Argexim elaboración DIGCE / DIMEX

PA	Descripción	FOB us\$	Participación
'15071000	Aceite de soja en bruto,incluso desgomado	505.372.223	71,79%
'10019090	Trigo y morcajo,excluidos trigo duro y p/siembra	58.025.516	8,24%
'26030090	Minerales de cobre y sus concentrados excluido sulfuros	47.843.313	6,80%
'15121110	Aceite de girasol en bruto	16.775.270	2,38%
'41079110	Cueros y pieles de bovino excluido enteros,preparados despues del curtido o secado,o	9.859.828	1,40%
'27131100	Coque de petróleo s/calcinar	5.810.822	0,83%
'84148031	Compresores de gases excluido aire de émbolo(pistón)	4.618.300	0,66%
'41044130	Cueros y pieles curtidos de bovino,depilados,secos,plena flor s/divid	3.936.608	0,56%
'41079210	Cueros y pieles de bovino excluido enteros,preparados despues de	3.589.244	0,51%
'51011190	Lana sucia,esquilada,s/cardar ni peinar,ncop.	3.476.985	0,49%
'84811000	Valvulas reductoras de presión	3.013.350	0,43%
'25289000	Acido bórico natural c/contenido de h3bo3 <= al 85% en seco	2.830.079	0,40%
'15200010	Glicerol en bruto	2.750.647	0,39%
'73045990	Tubos s/costura ncop.sección circular,de aceros aleados excluidos	2.337.980	0,33%
'10059010	Maíz en grano	1.963.260	0,28%
'32011000	Extracto de quebracho	1.691.688	0,24%
'73045919	Los dems tubos de dimetro exterior inferior o igual a 229 mm	1.632.662	0,23%
'28491000	Carburo de calcio	1.555.050	0,22%
'72029990	Otras ferroaleaciones ncop.	1.493.208	0,21%
'40094210	Tubos de caucho vulcanizado,s/endurecer,reforzados y combinados	1.467.076	0,21%
'17049020	Bombones,caramelos,confites y pastillas s/cacao	1.376.695	0,20%
'51012100	Lana s/cardar ni peinar,desgrasada s/carbonizar,esquilada	1.306.592	0,19%
'73041900	Los demás tubos de los tipos utilizados en oleoductos o gasoductos	1.186.596	0,17%
'37021020	Películas en rollos,sensibilizadas en ambas caras,s/impresionar,p/r	991.426	0,14%
'25281000	Boratos de sodio natural y sus concentrados	927.694	0,13%
'85371090	Cuadros,paneles,consolas,armarios y otros soportes,equipados c/a	907.713	0,13%
'30043929	Medicamentos c/hormonas polipeptídicas o proteínicas,ncop.,acond	895.961	0,13%
'84073490	Motores de émbolo alternativo,de explosión,de cilindrada > a 1000c	761.499	0,11%
'09024000	Te negro presentado en forma ncop.	688.961	0,10%
'40021919	Caucho estireno-butadieno(sbr)en formas primarias excluido látex	672.623	0,10%
'90281011	Contadores de gas natural comprimido,electrónicos,utilizados en es	537.981	0,08%
'41041940	Cueros y pieles curtidos de bovino,depilados,húmedos,ncop.	476.351	0,07%
'74101190	Hojas s/soporte,cobre refinado,espesor <= a 0,15mm.ncop.	447.482	0,06%
'73110000	Recipientes p/gases comprimidos o licuados,de fundición,hierro o a	427.810	0,06%
'07131090	Arvejas secas desvainadas excluidas p/siembra	418.989	0,06%
'30049095	Medicamentos c/propofol,busulfano,acondicionados p/la venta por r	413.755	0,06%
'23091000	Alimentos p/perros o gatos,acondicionados p/venta por menor	401.127	0,06%
'34039900	Preparaciones lubricantes ncop.,que no contengan aceites de petró	386.702	0,05%
'51031000	Borras del peinado de lana o pelo fino	367.897	0,05%
'84243090	Máquinas de chorro de arena,vapor o similares ncop.	352.700	0,05%
'21032090	"ketchup"y otras salsas de tomate en envases > a 1kg.	344.322	0,05%
'52010020	Algodón s/cardar ni peinar,simplemente desmotado	326.049	0,05%
'30043913	Medicamentos c/menotropinas acondicionados p/la venta por meno	270.810	0,04%
'32099019	Pinturas a base de polímeros sintéticos o naturales,ncop.disueltas e	268.391	0,04%
'23025000	Salvados,moyuelos y residuos de leguminosas	260.208	0,04%
'38069019	Derivados de colofonias o ácidos resínicos ncop.	255.150	0,04%
'90192090	Aparatos de ozonoterapia y aparatos de terapia respiratoria,ncop.	238.407	0,03%
'30032099	Medicamentos c/antibióticos ncop.,s/acondicionar p/la venta por me	238.129	0,03%
'87085019	Ejes c/diferencial p/vehículos de las subpartidas 8701.10,8701.30,8	237.486	0,03%

PA	Descripción	FOB us\$	Participación
'73044100	Tubos s/costura ncop.de acero inoxidable,sección circular,laminado	219.628	0,03%
'84752990	Máquinas ncop.p/fabricar o trabajar en caliente vidrio o sus manufa	210.806	0,03%
'55051000	Desperdicios de fibras sintéticas	203.395	0,03%
'90318099	Los demas instrumentos, aparatos y maquinas	201.515	0,03%
'17049090	Otros artículos de confitería s/cacao ncop.	193.179	0,03%
'28100010	Acido ortobórico	180.642	0,03%
'34039120	Preparaciones p/el tratamiento de cueros y pieles que no contengar	171.018	0,02%
'30049099	Medicamentos ncop.,acondicionados p/la venta por menor	167.956	0,02%
'38011000	Grafito artificial	160.181	0,02%
'29349929	Compuestos heterocíclicos c/exclusivamente 3 heteroátomos de nit	157.382	0,02%
'84813000	Válvulas de retención	144.234	0,02%
'72101200	Productos laminados planos de hierro,acero s/alea,estañados,anch	142.098	0,02%
'84818092	Válvulas solenoides	140.263	0,02%
'28401900	Tetraborato de disodio excluido anhidro	136.460	0,02%
'79012090	Aleaciones de cinc excluido en lingotes	135.114	0,02%
'41041910	Cueros y pieles de bovino o de equino, depilados, preparados, exce	130.233	0,02%
'22042100	Vinos excluidos espumosos;mostos de uva c/fermentación cortada	124.043	0,02%
'90275090	Aparatos p/análisis físicos o químicos que utilicen radiaciones óptic	123.439	0,02%
'38249079	Productos y preparaciones a base de elementos químicos o sus cor	119.482	0,02%
'23012010	Harina,polvo y"pellets"de pescado excluidos p/alimentación humana	117.575	0,02%
	Otros Productos	4.306.540	0,61%
Total		703.913.798	100,00%

Importaciones argentinas desde India Enero - Setiembre 2008

Fuente: Argexim elaboración DIGCE / DIMEX

PA	Descripción	CIF us\$	Participación
29	Productos quimicos organicos	99.428.170	26,92%
87	Vehiculos automoviles, tractores, ciclos y demas vehiculos terrestres, sus partes y accesorios.	33.121.516	8,97%
27	Combustibles minerales, aceites minerales y productos de su destilacion; materias bituminosas; ceras	28.703.981	7,77%
84	Maquinaria no eléctrica.	26.068.333	7,06%
85	Maquinas, aparatos y material electrico y sus partes; aparatos para la grabacion o la reproduccion d	23.962.009	6,49%
55	Fibras sinteticas o artificiales discontinuas.	20.260.247	5,49%
52	Algodon.	17.664.370	4,78%
72	Fundicion, hierro y acero.	17.089.169	4,63%
54	Filamentos sinteticos o artificiales.	15.425.510	4,18%
32	Extractos curtientes o tintoreos; taninos y sus derivados; pigmentos	11.676.577	3,16%
62	Prendas de vestir y accesorios de vestir, excepto los de punto.	7.789.885	2,11%
30	Productos farmaceuticos.	7.451.504	2,02%
73	Manufacturas de fundicion, de hierro o de acero.	7.414.809	2,01%
39	Plastico y manufacturas de plastico.	6.762.336	1,83%
40	Caucho y manufacturas de caucho.	4.804.443	1,30%
63	Los demas articulos textiles confeccionados; conjuntos o surtidos; p	4.611.470	1,25%
38	Productos diversos de las industrias quimicas.	4.559.253	1,23%
57	Alfombras y demas revestimientos para el suelo de materias textiles	3.744.961	1,01%
42	Manufacturas de cuero; articulos de guarnicioneria y de talabarteria	2.997.558	0,81%
90	Instrumentos y aparatos de optica, fotografia o cinematografia, de n	2.980.432	0,81%
28	Productos quimicos inorganicos; compuestos inorganicos u organic	2.887.518	0,78%
82	Herramientas y utiles, articulos de cuchilleria y cubiertos de mesa, c	2.178.339	0,59%
33	Aceites esenciales y resinoides; preparaciones de perfumeria, de to	2.109.009	0,57%
13	Gomas, resinas y demas jugos y extractos vegetales.	2.095.693	0,57%
94	Muebles; mobiliario medico-quirurgico; articulos de cama y similares	975.004	0,26%
61	Prendas de vestir y accesorios de vestir, de punto.	913.438	0,25%
53	Las demas fibras textiles vegetales; hilados de papel y tejidos de hil	824.851	0,22%
83	Manufacturas diversas de metales comunes.	821.824	0,22%
09	Cafe, te, yerba mate y especias.	783.377	0,21%
68	Manufacturas de piedra, yeso, cemento, amianto, mica o materias a	772.299	0,21%
12	Semillas y frutos oleaginosos; semillas y frutos diversos; plantas inc	762.689	0,21%
96	Manufacturas diversas.	757.975	0,21%
15	Grasas y aceites animales o vegetales; productos de su desdoblam	705.761	0,19%
64	Calzado, polainas, botines y articulos analogos; partes de estos arti	688.638	0,19%
34	Jabones, agentes de superficie organicos preparaciones, para lava	681.681	0,18%
71	Perlas finas o cultivadas, piedras preciosas, semipreciosas o simila	660.569	0,18%
35	Materias albuminoideas; productos a base de almidon o de fecula n	570.126	0,15%
50	Seda.	551.213	0,15%
24	Tabaco y sucedaneos del tabaco.	438.896	0,12%
95	Juguetes, juegos y articulos para recreo o para deporte; sus partes	332.704	0,09%
59	Tejidos impregnados, recubiertos, revestidos o estratificados; articu	244.837	0,07%
70	Vidrio y manufacturas de vidrio.	215.755	0,06%
07	Legumbres y hortalizas, plantas, raices y tuberculos alimenticios.	187.532	0,05%
44	Madera, carbon vegetal y manufacturas de madera.	183.130	0,05%
49	Productos editoriales, de la prensa o de otras industrias industrias g	171.726	0,05%
81	Los demas metales comunes; "cermets"; manufacturas de estas ma	137.101	0,04%
25	Sal; azufre; tierras y piedras; yesos cales y cementos.,	126.892	0,03%
76	Aluminio y manufacturas de aluminio.	98.074	0,03%
10	Cereales.	94.439	0,03%

PA	Descripción	CIF us\$	Participación
74	Cobre y manufacturas de cobre.	90.456	0,02%
51	Lana y pelo fino u ordinario; hilados y tejidos de crin.	88.335	0,02%
41	Pieles (excepto la peletería) y cueros.	83.638	0,02%
69	Productos ceramicos.	83.340	0,02%
46	Manufacturas de espartería o de cestería.	80.642	0,02%
58	Tejidos especiales; superficies textiles con pelo insertado; encajes;	65.678	0,02%
56	Guata, fieltro y telas sin tejer; hilados especiales; cordeles, cuerdas	62.986	0,02%
67	Plumas y plumon preparados y articulos de plumas o plumon; flores	57.172	0,02%
48	Papel y carton; manufacturas de pasta de celulosa, de papel o de c	56.786	0,02%
20	Preparaciones de legumbres u hortalizas de frutos o demas, partes	52.710	0,01%
47	Pastas de madera o de otras materias fibrosas celulosicas; desperd	41.291	0,01%
06	Plantas vivas y productos de la floricultura.	18.074	0,00%
91	Relojería.	16.059	0,00%
43	Peletería y confecciones de peletería; peletería artificial o facticia.	15.681	0,00%
86	Vehiculos y material para vias ferreas o similares y sus partes; apar	11.840	0,00%
14	Materias trenzables y demas productos de origen vegetal no, expre	8.668	0,00%
21	Preparaciones alimenticias diversas.	4.765	0,00%
08	Frutos comestibles; cortezas de citrus (agrios) o de melones.	3.900	0,00%
92	Instrumentos de musica; partes y accesorios de estos instrumentos	3.873	0,00%
65	Tocados y sus partes.	1.282	0,00%
75	Niquel y manufacturas de niquel.	431	0,00%
79	Cinc y manufacturas de cinc.	369	0,00%
36	Polvoras y explosivos; articulos de pirotecnia; fosforos (cerillas); ale	358	0,00%
31	Abonos.	357	0,00%
17	Azucares y articulos de confiteria.	149	0,00%
22	Bebidas, liquidos alcoholicos y vinagre.	4	0,00%
19	Preparaciones a base de cereales, de harina de almidon, de fecula	2	0,00%
60	Tejidos de punto.	1	0,00%
Total		369.336.470	100,00%

Principales productos importados desde India Enero - Setiembre 2008

Fuente: Argxim elaboración DIGCE / DIMEX

PA	Descripción	CIF us\$	Participación
'27040010	'Coques de hulla,lignito o turba	26.699.419	7,23%
'87084090	'Cajas de cambio p/vehículos automóviles ncop.	20.878.964	5,65%
'29333922	'Acido2-(2-metil-3-cloroanilino)nicotínico y sal de lisina	12.408.591	3,36%
'54023300	'Hilados texturados de poliéster,s/acondicionar p/la venta por menor	11.787.494	3,19%
'84133020	'Bombas inyectoras de combustible p/motores de encendido por compresión	11.393.558	3,08%
'85234011	'Discos para sistemas de lectura por rayosláser con posibilidad de s	10.748.211	2,91%
'52052200	'Hilados sencillos de fibras de algodón(>=85%)peinadas,título < a 7	9.400.865	2,55%
'29209021	'Endosulfan	5.967.748	1,62%
'55095100	'Hilados de fibras poliéster,peso< 85%,mezcla c/fibras artificiales di	5.881.267	1,59%
'55032090	'Las demás fibras sintéticas discontinuas de poliésteres	5.030.574	1,36%
'72024100	'Ferrocromo c/contenido de carbono > a 4%	3.969.120	1,07%
'32041210	'Colorantes ácidos y preparaciones a base de ellos	3.833.806	1,04%
'29269023	'Cipermetrina	3.816.827	1,03%
'29339999	'Compuestos heterocíclicos c/heteroátomos de nitrógeno,ncop.	3.772.065	1,02%
'29349929	'Compuestos heterocíclicos c/exclusivamente 3 heteroátomos de ni	3.712.808	1,01%
'72222000	'Barras de acero inoxidable obtenidas en frío	3.551.939	0,96%
'87019090	'TRACTORES (EXCEPTO LAS CARRETILLAS TRACTOR DE LA P	3.520.649	0,95%
'55095300	'Hilados de fibras poliéster,peso < 85%,mezcla con algodón,s/acond	3.342.324	0,90%
'85044040	'Equipo de alimentación ininterrumpida de energía (ups o "no break	3.271.250	0,89%
'52052310	'Hilados sencillos de fibras de algodón(>=85%)peinadas,crudos,títu	3.011.851	0,82%
'29221999	'Amino-alcoholes,sus éteres y ésteres,excluidos c/funciones oxigena	2.968.511	0,80%
'73239300	'Artículos de uso doméstico y partes,de acero inoxidable	2.807.198	0,76%
'32041700	'Colorantes pigmentarios y preparaciones a base de ellos	2.790.595	0,76%
'54024600	'Los demás hilados de poliésteres parcialmente orientados	2.540.443	0,69%
'29411020	'Amoxicilina y sus sales	2.520.033	0,68%
'29322990	'Lactonas ncop.	2.433.055	0,66%
'52051200	'Hilados sencillos de fibras de algodón(>=85%)s/peinar,título < a 71	2.429.595	0,66%
'72023000	'Ferro-sílico-manganeso	2.278.422	0,62%
'28070010	'Acido sulfúrico	2.259.771	0,61%
'29339949	'Compuestos heterocíclicos ncop.cuya estructura contenga un ciclo	2.238.291	0,61%
'30039079	'Medicam.c/comp.heterocíclicos c/heteroátomos de nitrógeno,ncop.	2.185.442	0,59%
'29269024	'Deltametrina	2.145.833	0,58%
'29162012	'Cloruro del ácido 3-(2,2-diclorovinil)-2,2-dimetilciclopropano-caroxíl	2.120.209	0,57%
'29349949	'Compuestos heterocíclicos c/exclusivamente hasta 2 heteroátomos	2.073.812	0,56%
'72021100	'Ferromanganeso c/contenido de carbono > a 2%	2.073.411	0,56%
'29350019	'Sulfonamidas c/heterociclos c/heteroátomos de nitrógeno,ncop.	2.002.439	0,54%
'87032210	'Vehículos p/transporte <= a 6 personas,de cilindrada > a 1000cm3	1.971.771	0,53%
'29189999	'Los demás	1.969.046	0,53%
'72230000	'Alambre de acero inoxidable	1.966.532	0,53%
'84821010	'Rodamientos de bolas radiales	1.895.077	0,51%
'55101100	'Hilados de fibras artificial peso >= 85%,s/acondicionar p/la venta p	1.894.323	0,51%
'27101931	'Aceites lubricantes s/aditivos	1.878.768	0,51%
'87089990	'Partes y accesorios de vehículos automóviles ncop.	1.749.786	0,47%
'32041600	'Colorantes reactivos y preparaciones a base de ellos	1.733.059	0,47%
'29124910	'3-fenoxibenzaldehído	1.695.670	0,46%
'13023220	'Mucílagos y espesativos derivados de semillas de guar	1.695.159	0,46%
'29337990	'Lactamas ncop.	1.683.219	0,46%
'62052000	'Camisas excluidas de punto,de algodón,p/hombres y niños	1.583.767	0,43%
'29335949	'Compuestos heterocíclicos c/heteroátomos de nitrógeno,c/ciclo piri	1.574.691	0,43%

PA	Descripción	CIF us\$	Participación
'85451100	'Electrodos de carbón utilizados en hornos eléctricos	1.452.970	0,39%
'42032900	'Guantes,mitones y manoplas de cuero,ncop.	1.403.436	0,38%
'38237030	'Mezclas de alcoholes primarios alifáticos industriales ncop.	1.391.975	0,38%
'29335919	'Compuestos heterocíclicos c/heteroátomos de nitrógeno,c/un ciclo	1.389.323	0,38%
'62144000	'Chales,pañuelos de cuello,bufandas,velos y artículos similares exc	1.365.165	0,37%
'38089223	'A base de mancozeb o maneb	1.335.826	0,36%
'85142011	'Hornos eléctricos industriales por inducción	1.310.055	0,35%
'29154010	'Acido monocloroacético y sus sales	1.297.867	0,35%
'57029900	'Alfombras y revestimientos p/suelos s/aterciopelar confeccionados,	1.294.721	0,35%
'29342090	'Otros compuestos heterocíclicos ncop.,c/ciclos de benzotiazol,s/otr	1.283.578	0,35%
'73045110	'Tubos s/costura ncop.sección circular,laminados en frío,dímetro <	1.283.348	0,35%
'39076000	'Politereftalato de etileno en formas primarias	1.248.898	0,34%
'33074100	'"agarbatti" y otras preparaciones odoríferas que actuen por combus	1.194.231	0,32%
'84822010	'Rodamientos de rodillos cónicos radiales	1.176.505	0,32%
'29339969	'Compuestos heterocíclicos ncop.cuya estructura contenga un ciclo	1.167.154	0,32%
'85030090	'Partes destinadas a motores,generadores,grupos elctrógenos y cor	1.136.113	0,31%
'29372990	'Hormonas córticosuprarrenales y sus derivados,ncop.	1.109.155	0,30%
'29349919	'Compuestos heterocíclicos c/ciclo oxazina,s/heteroátomos de azuf	1.106.092	0,30%
'62063000	'Camisas y blusas excluidas de punto,de algodón,p/mujeres y niñas	1.083.735	0,29%
'30031019	'Medicamentos c/penicilinas o d.,ncop.,s/acondicionar p/la venta po	1.077.826	0,29%
'29419099	'Antibióticos ncop.	1.063.913	0,29%
'84213910	'Filtros electrostáticos	1.063.299	0,29%
'29269029	'Derivados del alcohol alfa-ciano-3-fenoxibencílico,ésteres de estos	1.048.919	0,28%
'29329999	'Compuestos heteroxíclicos c/heteroátomo de oxígeno exclusivame	1.019.379	0,28%
'29333929	'Compuestos heterocíclicos c/heteroátomos de nitrógeno,c/cloro pe	1.014.319	0,27%
'39206219	'Hojas y tiras de politereftalato de etileno espesor >= 5 y <= 40micro	1.000.272	0,27%
	Otros Productos	120.861.138	32,72%
Total		369.336.470	100,00%

Estructura / Composición Exportaciones a India Enero - Setiembre 2007/2008

Sector	Enero - Setiembre 2007	Enero- Setiembre 2008	Participación % 2007	Participación % 2008	Variación 07/08 (%)
MOA	624.869.224	550.604.356	93,69%	78,22%	-11,88%
MOI	36.459.908	31.636.801	5,47%	4,49%	-13,23%
PP	5.559.585	115.861.818	0,83%	16,46%	1984,00%
Combustibles	60.403	5.810.823	0,01%	0,83%	9520,09%
Total Exportado	666.949.120	703.913.798	100,00%	100,00%	5,54%

**Exportaciones
a India**

Fuente: DIGCE/DIMEX en base ARGEXIM

Exportaciones argentinas hacia India en 2007

Fuente: Argexim elaboración DIGCE / DIMEX

PA	Descripción	FOB us\$	Participación
15	Grasas y aceites animales o vegetales; productos de su desdoblamiento; grasas alimenticias elaborada	692.561.247	79,24%
26	Minerales, escorias y cenizas.	55.643.581	6,37%
10	Cereales.	45.372.635	5,19%
41	Pieles (excepto la peletería) y cueros.	20.127.345	2,30%
84	Maquinaria no eléctrica	16.838.286	1,93%
73	Manufacturas de fundición, de hierro o de acero.	10.152.574	1,16%
51	Lana y pelo fino u ordinario; hilados y tejidos de crin.	5.368.896	0,61%
72	Fundición, hierro y acero.	4.784.141	0,55%
87	Vehículos automotores, tractores, ciclos y demás vehículos terrestres.	3.833.568	0,44%
32	Extractos curtientes o tintóreos; taninos y sus derivados; pigmentos.	2.737.403	0,31%
30	Productos farmacéuticos.	2.374.821	0,27%
25	Sal; azufre; tierras y piedras; yesos calces y cementos.,	2.343.361	0,27%
90	Instrumentos y aparatos de óptica, fotografía o cinematografía, de medición, etc.	1.574.173	0,18%
40	Caucho y manufacturas de caucho.	1.389.279	0,16%
28	Productos químicos inorgánicos; compuestos inorgánicos u orgánicos.	1.311.535	0,15%
29	Productos químicos orgánicos	1.160.920	0,13%
17	Azúcares y artículos de confitería.	1.140.629	0,13%
09	Café, té, yerba mate y especias.	1.111.454	0,13%
34	Jabones, agentes de superficie orgánicos preparaciones, para lavar.	564.725	0,06%
38	Productos diversos de las industrias químicas.	466.591	0,05%
23	Residuos y desperdicios de las industrias alimentarias; alimentos preparados.	422.573	0,05%
85	Máquinas, aparatos y material eléctrico y sus partes; aparatos para radiotelefonía, radiotelegrafía, etc.	364.561	0,04%
21	Preparaciones alimenticias diversas.	337.683	0,04%
22	Bebidas, líquidos alcohólicos y vinagre.	280.217	0,03%
07	Legumbres y hortalizas, plantas, raíces y tubérculos alimenticios.	239.580	0,03%
33	Aceites esenciales y resinoides; preparaciones de perfumería, de tocador, etc.	218.641	0,03%
39	Plástico y manufacturas de plástico.	206.452	0,02%
19	Preparaciones a base de cereales, de harina de almidón, de fécula de almidón, etc.	203.108	0,02%
52	Algodón.	201.510	0,02%
37	Productos fotográficos o cinematográficos.	165.744	0,02%
59	Tejidos impregnados, recubiertos, revestidos o estratificados; artículos de cuero.	118.598	0,01%
18	Cacao y sus preparaciones.	106.405	0,01%
27	Combustibles minerales, aceites minerales y productos de su destilación; aceites vegetales y sus derivados.	60.409	0,01%
82	Herramientas y útiles, artículos de cuchillería y cubiertos de mesa, de cocina, etc.	31.123	0,00%
74	Cobre y manufacturas de cobre.	27.021	0,00%
94	Muebles; mobiliario médico-quirúrgico; artículos de cama y similares.	25.292	0,00%
43	Peletería y confecciones de peletería; peletería artificial o facticia.	23.770	0,00%
55	Fibras sintéticas o artificiales discontinuas.	17.211	0,00%
06	Plantas vivas y productos de la floricultura.	16.950	0,00%
11	Productos de la molinería; malta; almidón y fécula; inulina; gluten de trigo.	16.915	0,00%
48	Papel y cartón; manufacturas de pasta de celulosa, de papel o de cartón.	15.533	0,00%
	Otros Capítulos	79.433	0,01%
	Total	874.035.893	100,00%

Principales Productos exportados hacia India en 2007

Fuente: Argexim elaboración DIGCE / DIMEX

PA	Descripción	FOB us\$	Participación
'15071000	Aceite de soja en bruto,incluso desgomado	635.094.529	72,66%
'26030090	Minerales de cobre y sus concentrados excluido sulfuros	55.643.581	6,37%
'15121110	Aceite de girasol en bruto	54.532.619	6,24%
'10019090	Trigo y morcajo,excluidos trigo duro y p/siembra	43.548.673	4,98%
'41079110	Cueros y pieles de bovino excluido enteros,preparados despues del curtido o secado,o apergaminados,depilados,plena flor s/dividir	12.635.160	1,45%
'73045990	Tubos s/costura ncop.sección circular,de aceros aleados excluidos i	7.952.396	0,91%
'84137090	Bombas centrífugas ncop.	6.502.911	0,74%
'84248990	Los demas aparatos de pulverizacion constituidos por pulsador, valv	4.354.237	0,50%
'41044130	Cueros y pieles curtidos de bovino,depilados,secos,plena flor s/divid	4.061.955	0,46%
'87085019	Ejes c/diferencial p/vehículos de las subpartidas 8701.10,8701.30,87	3.675.523	0,42%
'41079210	Cueros y pieles de bovino excluido enteros,preparados despues del	2.919.443	0,33%
'15079019	Aceite de soja refinado,excluido en envases <= a 5 l.	2.629.940	0,30%
'51011190	Lana sucia,esquilada,s/cardar ni peinar,ncop.	2.606.796	0,30%
'84811000	Valvulas reductoras de presión	2.454.474	0,28%
'51012100	Lana s/cardar ni peinar,desgrasada s/carbonizar,esquilada	2.453.251	0,28%
'32011000	Extracto de quebracho	2.284.920	0,26%
'25289000	Acido bórico natural c/contenido de h3bo3 <= al 85% en seco	2.194.407	0,25%
'10059010	Maíz en grano	1.823.962	0,21%
'72091800	Productos planos de hierro,acero s/alear,laminados en frío,ancho >=	1.566.136	0,18%
'72029990	Otras ferroaleaciones ncop.	1.467.801	0,17%
'30043929	Medicamentos c/hormonas polipeptídicas o proteínicas,ncop.,acond	1.175.745	0,13%
'84073490	Motores de émbolo alternativo,de explosión,de cilindrada > a 1000c	1.112.593	0,13%
'09024000	Te negro presentado en forma ncop.	1.111.454	0,13%
'17049020	Bombones,caramelos,confites y pastillas s/cacao	1.062.428	0,12%
'28491000	Carburo de calcio	993.855	0,11%
'73042939	Tubos s/costura,aceros aleados s/revestir,p/entubación o producció	934.970	0,11%
'40021919	Caucho estireno-butadieno(sbr)en formas primarias excluido látex	921.382	0,11%
'73041900	Los demás tubos de los tipos utilizados en oleoductos o gasoductos	516.479	0,06%
'72083700	Productos planos de hierro,acero s/alear,laminados en caliente,anch	462.576	0,05%
'90192090	Aparatos de ozonoterapia y aparatos de terapia respiratoria,ncop.	387.274	0,04%
'34039900	Preparaciones lubricantes ncop.,que no contengan aceites de petró	379.394	0,04%
'23091000	Alimentos p/perros o gatos,acondicionados p/venta por menor	327.023	0,04%
'38069019	Derivados de colofonias o ácidos resínicos ncop.	316.000	0,04%
'32099019	Pinturas a base de polímeros sintéticos o naturales,ncop.disueltas e	313.131	0,04%
'29349929	Compuestos heterocíclicos c/exclusivamente 3 heteroátomos de nitr	310.000	0,04%
'90328925	Controladores electrónicos de sistemas de inyección,p/vehículos au	306.603	0,04%
'30043913	Medicamentos c/menotropinas acondicionados p/la venta por meno	294.840	0,03%
'84139190	BOMBAS PARA LIQUIDOS, INCLUSO CON DISPOSITIVO MEDID	282.305	0,03%
'90318099	Los demas instrumentos, aparatos y maquinas	247.547	0,03%
'07131090	Arvejas secas desvainadas excluidas p/siembra	239.571	0,03%
'22042100	Vinos excluidos espumosos;mostos de uva c/fermentación cortada p	234.628	0,03%
'21032090	"ketchup"y otras salsas de tomate en envases > a 1kg.	227.168	0,03%
'84136011	Bombas volumétricas rotativas,de engranajes,de caudal <= a 300l./r	221.708	0,03%
'73045919	Los dems tubos de dimetro exterior inferior o igual a 229 mm	221.575	0,03%
'84224090	Máquinas y aparatos p/empaquetar o embalar mercancías,ncop.	208.470	0,02%
'41041940	Cueros y pieles curtidos de bovino,depilados,húmedos,ncop.	205.551	0,02%
'84798999	Máquinas y aparatos mecánicos c/función propia,ncop.	202.798	0,02%
'52010020	Algodón s/cardar ni peinar,simplemente desmotado	201.510	0,02%
'15200010	Glicerol en bruto	199.798	0,02%
'72083990	Productos planos de hierro,acero s/alear,laminados en caliente,anch	196.056	0,02%
'90275090	Aparatos p/análisis físicos o químicos que utilicen radiaciones óptica	192.929	0,02%

PA	Descripción	FOB us\$	Participación
'40094210	Tubos de caucho vulcanizado,s/endurecer,reforzados y combinados	186.192	0,02%
'73042931	Tubos s/costura,aceros aleados s/revestir,diámetro <= a 229mm.p/e	185.762	0,02%
'34039120	Preparaciones p/el tratamiento de cueros y pieles que no contengan	184.600	0,02%
'41041910	Cueros y pieles de bovino o de equino, depilados, preparados, exce	181.128	0,02%
'30049099	Medicamentos ncop.,acondicionados p/la venta por menor	177.722	0,02%
'84798290	Máquinas o aparatos p/amasar,quebrantar,triturar,tamizar,homo- ge	176.167	0,02%
'37021020	Películas en rollos,sensibilizadas en ambas caras,s/impresionar,p/ra	165.744	0,02%
'30032099	Medicamentos c/antibióticos ncop.,s/acondicionar p/la venta por me	162.323	0,02%
'72091700	Productos planos de hierro,acero s/alea,laminados en frío,ancho >=	161.478	0,02%
'29339959	Compuestos heterocíclicos ncop.cuya estructura contenga un ciclo i	160.222	0,02%
'72083610	Productos planos de hierro,acero s/alea,laminados e caliente,ancho	160.140	0,02%
'51032000	Desperdicios de lana o pelo fino excluido borras	159.738	0,02%
'29335949	Compuestos heterocíclicos c/heteroátomos de nitrógeno,c/ciclo pirin	158.511	0,02%
'30049095	Medicamentos c/propofol,busulfano,acondicionados p/la venta por n	151.883	0,02%
'40094290	Tubos de caucho vulcanizado,s/endurecer,reforzados y combinados	151.409	0,02%
'25281000	Boratos de sodio natural y sus concentrados	148.954	0,02%
'84813000	Válvulas de retención	141.305	0,02%
'87082999	Partes y accesorios de carrocerias ncop.,de vehículos automóviles p	140.566	0,02%
'28413000	Dicromato de sodio	138.622	0,02%
'84818092	Válvulas solenoides	135.491	0,02%
'19021900	Pastas alimenticias excluidas c/huevo,s/cocer ni rellenar	134.068	0,02%
'32041210	Colorantes ácidos y preparaciones a base de ellos	132.933	0,02%
'72085100	Productos planos de hierro,acero s/alea,laminados en caliente,anch	124.096	0,01%
'84069019	Rotores, excluidos de turbinas de reaccion, de multiples etapas	123.832	0,01%
'73269000	Manufacturas de hierro o acero ncop.	119.591	0,01%
'28100010	Acido ortobórico	116.410	0,01%
'30032059	Medicamentos c/cefalosporinas,cefamicinas o derivados,ncop.,s/acc	106.575	0,01%
'18069000	Chocolate y preparaciones alimenticias c/cacao,ncop.	104.648	0,01%
'29362940	Vitaminas k y sus derivados	100.857	0,01%
'72083810	Productos planos de hierro,acero s/alea,laminados en caliente,anch	98.583	0,01%
'21039099	Preparaciones p/salsas y salsas preparadas ncop.,en envases > a 1	98.112	0,01%
'72083890	Productos planos de hierro,acero s/alea,laminados en caliente,anch	97.112	0,01%
'23025000	Salvados,moyuelos y residuos de leguminosas	95.550	0,01%
	Otros Productos	4.945.494	0,57%
	Total	874.035.893	100,00%

Importaciones argentinas desde India en 2007

Fuente: Argexim elaboración DIGCE / DIMEX

PA	Descripción	CIF us\$	Participación
29	Productos quimicos organicos	129.057.068	33,68%
87	Vehiculos automoviles, tractores, ciclos y demas vehiculos terrestres, sus partes y accesorios.	42.356.091	11,05%
84	Maquinaria no eléctrica	36.921.869	9,63%
85	Maquinas, aparatos y material electrico y sus partes; aparatos para la grabacion o la reproduccion d	27.055.213	7,06%
55	Fibras sinteticas o artificiales discontinuas.	16.355.682	4,27%
72	Fundicion, hierro y acero.	14.008.905	3,66%
39	Plastico y manufacturas de plastico.	13.580.433	3,54%
32	Extractos curtientes o tintoreos; taninos y sus derivados; pigmentos	12.615.797	3,29%
52	Algodon.	9.713.815	2,53%
30	Productos farmaceuticos.	9.135.659	2,38%
54	Filamentos sinteticos o artificiales.	9.060.361	2,36%
73	Manufacturas de fundicion, de hierro o de acero.	8.478.488	2,21%
62	Prendas de vestir y accesorios de vestir, excepto los de punto.	7.768.350	2,03%
38	Productos diversos de las industrias quimicas.	5.541.292	1,45%
40	Caucho y manufacturas de caucho.	4.446.970	1,16%
63	Los demas articulos textiles confeccionados; conjuntos o surtidos; p	4.012.182	1,05%
57	Alfombras y demas revestimientos para el suelo de materias textiles	3.775.952	0,99%
90	Instrumentos y aparatos de optica, fotografia o cinematografia, de m	3.077.808	0,80%
33	Aceites esenciales y resinoides; preparaciones de perfumeria, de to	2.775.951	0,72%
13	Gomas, resinas y demas jugos y extractos vegetales.	2.753.178	0,72%
42	Manufacturas de cuero; articulos de guarnicioneria y de talabarteria.	2.748.848	0,72%
82	Herramientas y utiles, articulos de cuchilleria y cubiertos de mesa, d	2.002.288	0,52%
53	Las demas fibras textiles vegetales; hilados de papel y tejidos de hil	1.680.168	0,44%
27	Combustibles minerales, aceites minerales y productos de su destila	1.520.652	0,40%
96	Manufacturas diversas.	1.105.854	0,29%
71	Perlas finas o cultivadas, piedras preciosas, semipreciosas o similar	969.550	0,25%
28	Productos quimicos inorganicos; compuestos inorganicos u organico	908.704	0,24%
94	Muebles; mobiliario medico-quirurgico; articulos de cama y similares	861.019	0,22%
83	Manufacturas diversas de metales comunes.	785.305	0,20%
61	Prendas de vestir y accesorios de vestir, de punto.	752.649	0,20%
09	Cafe, te, yerba mate y especias.	751.733	0,20%
50	Seda.	750.130	0,20%
64	Calzado, polainas, botines y articulos analogos; partes de estos artic	630.866	0,16%
12	Semillas y frutos oleaginosos; semillas y frutos diversos; plantas ind	530.294	0,14%
68	Manufacturas de piedra, yeso, cemento, amianto, mica o materias a	497.524	0,13%
34	Jabones, agentes de superficie organicos preparaciones, para lavar	412.711	0,11%
15	Grasas y aceites animales o vegetales; productos de su desdoblami	358.833	0,09%
74	Cobre y manufacturas de cobre.	341.415	0,09%
44	Madera, carbon vegetal y manufacturas de madera.	324.372	0,08%
95	Juguetes, juegos y articulos para recreo o para deporte; sus partes	300.090	0,08%
07	Legumbres y hortalizas, plantas, raices y tuberculos alimenticios.	259.343	0,07%
70	Vidrio y manufacturas de vidrio.	226.264	0,06%
59	Tejidos impregnados, recubiertos, revestidos o estratificados; articu	224.909	0,06%
81	Los demas metales comunes; "cermets"; manufacturas de estas ma	177.759	0,05%
35	Materias albuminoideas; productos a base de almidon o de fecula m	167.190	0,04%
69	Productos ceramicos.	165.812	0,04%
25	Sal; azufre; tierras y piedras; yesos cales y cementos.,	158.102	0,04%
47	Pastas de madera o de otras materias fibrosas celulosicas; desperd	153.332	0,04%

PA	Descripción	CIF us\$	Participación
49	Productos editoriales, de la prensa o de otras industrias industriales g	151.995	0,04%
76	Aluminio y manufacturas de aluminio.	140.677	0,04%
56	Guata, fieltro y telas sin tejer; hilados especiales; cordeles, cuerdas	126.315	0,03%
67	Plumas y plumon preparados y articulos de plumas o plumon; flores	95.780	0,02%
46	Manufacturas de espartería o de cestería.	90.142	0,02%
58	Tejidos especiales; superficies textiles con pelo insertado; encajes; f	81.121	0,02%
92	Instrumentos de musica; partes y accesorios de estos instrumentos.	55.916	0,01%
20	Preparaciones de legumbres u hortalizas de frutos o demas, partes	54.518	0,01%
48	Papel y carton; manufacturas de pasta de celulosa, de papel o de ca	45.147	0,01%
06	Plantas vivas y productos de la floricultura.	25.689	0,01%
10	Cereales.	24.489	0,01%
51	Lana y pelo fino u ordinario; hilados y tejidos de crin.	22.535	0,01%
05	Los demas productos de origen animal no expresados ni comprendi	11.821	0,00%
75	Niquel y manufacturas de niquel.	8.580	0,00%
86	Vehiculos y material para vias ferreas o similares y sus partes; apar	7.617	0,00%
91	Relojeria.	5.830	0,00%
97	Objetos de arte, objetos de coleccion y antiguedades.	5.792	0,00%
65	Tocados y sus partes.	5.668	0,00%
21	Preparaciones alimenticias diversas.	5.485	0,00%
31	Abonos.	3.521	0,00%
43	Peletería y confecciones de peletería; peletería artificial o facticia.	2.303	0,00%
24	Tabaco y sucedaneos del tabaco.	2.161	0,00%
11	Productos de la molinería; malta; almidon y fecula; inulina; gluten de	1.136	0,00%
19	Preparaciones a base de cereales, de harina de almidon, de fecula	940	0,00%
36	Polvoras y explosivos; articulos de pirotecnia; fosforos (cerillas); ale	754	0,00%
17	Azucares y articulos de confiteria.	425	0,00%
66	Paraguas, sombrillas, quitasoles, bastones bastones, asiento, latigo	418	0,00%
78	Plomo y manufacturas de plomo.	385	0,00%
45	Corcho y manufacturas de corcho.	295	0,00%
03	Pescados y crustaceos, moluscos y demas invertebrados acuaticos.	160	0,00%
22	Bebidas, liquidos alcoholicos y vinagre.	85	0,00%
23	Residuos y desperdicios de las industrias alimentarias; alimentos pr	77	0,00%
37	Productos fotograficos o cinematograficos.	58	0,00%
60	Tejidos de punto.	41	0,00%
Total		383.234.656	100,00%

Principales Productos importados desde la India en 2007

Fuente: Argexim elaboración DIGCE / DIMEX

PA	Descripción	CIF us\$	Participación
'87084090	'Cajas de cambio p/vehículos automóviles ncop.	30.119.175	7,86%
'29333922	'Acido2-(2-metil-3-cloroanilino)nicotínico y sal de lisina	14.456.420	3,77%
'85234011	'Discos para sistemas de lectura por rayosláser con posibilidad de ser grabados sólo unavez	13.683.971	3,57%
'84133020	'Bombas inyectoras de combustible p/motores de encendido por compresión	9.333.789	2,44%
'29269023	'Cipermetrina	9.267.209	2,42%
'29209021	'Endosulfan	7.231.605	1,89%
'54023300	'Hilados texturados de poliéster,s/acondicionar p/la venta por menor	6.808.787	1,78%
'39076000	'Politereftalato de etileno en formas primarias	6.186.493	1,61%
'84198999	'Aparatos y dispositivos p/tratamiento de materias por operaciones d	5.797.535	1,51%
'55095100	'Hilados de fibras poliéster,peso< 85%,mezcla c/fibras artificiales dis	5.446.777	1,42%
'29269024	'Deltametrina	5.346.389	1,40%
'72222000	'Barras de acero inoxidable obtenidas en frío	5.156.117	1,35%
'55109000	'Hilados de fibras artificiales ncop.,peso < 85%,s/acondicionar p/la v	4.835.278	1,26%
'29339999	'Compuestos heterocíclicos c/heteroátomos de nitrógeno,ncop.	4.796.089	1,25%
'29411020	'Amoxicilina y sus sales	4.577.515	1,19%
'32041210	'Colorantes ácidos y preparaciones a base de ellos	4.554.202	1,19%
'85044040	'Equipo de alimentación ininterrumpida de energía (ups o "no break'	4.350.321	1,14%
'29349929	'Compuestos heterocíclicos c/exclusivamente 3 heteroátomos de nit	4.306.175	1,12%
'87019090	'TRACTORES (EXCEPTO LAS CARRETILLAS TRACTOR DE LA F	4.239.514	1,11%
'29162012	'Cloruro del ácido 3-(2,2-diclorovinil)-2,2-dimetilciclopropano-caroxili	4.085.609	1,07%
'29221999	'Amino-alcoholes,sus éteres y ésteres,excluidos c/funciones oxigenad	4.032.455	1,05%
'29335949	'Compuestos heterocíclicos c/heteroátomos de nitrógeno,c/ciclo pirri	3.960.706	1,03%
'52052200	'Hilados sencillos de fibras de algodón(>=85%)peinadas,título < a 7'	3.918.027	1,02%
'29339949	'Compuestos heterocíclicos ncop.cuya estructura contenga un ciclo	3.062.708	0,80%
'29124910	'3-fenoxibenzaldehído	3.011.746	0,79%
'72230000	'Alambre de acero inoxidable	2.943.884	0,77%
'73045110	'Tubos s/costura ncop.sección circular,laminados en frío,diámetro <=	2.898.173	0,76%
'32041700	'Colorantes pigmentarios y preparaciones a base de ellos	2.864.877	0,75%
'29349949	'Compuestos heterocíclicos c/exclusivamente hasta 2 heteroátomos	2.708.046	0,71%
'55101100	'Hilados de fibras artificial peso >= 85%,s/acondicionar p/la venta pc	2.687.515	0,70%
'84313900	'Partes de máquinas o aparatos de la partida 84.28,ncop.	2.544.913	0,66%
'73239300	'Artículos de uso doméstico y partes,de acero inoxidable	2.417.052	0,63%
'30039079	'Medicam.c/comp.heterocíclicos c/heteroátomos de nitrógeno,ncop.,	2.349.203	0,61%
'13023220	'Mucilagos y espesativos derivados de semillas de guar	2.302.871	0,60%
'87089990	'Partes y accesorios de vehículos automóviles ncop.	2.146.932	0,56%
'29334990	'Compuestos heterocíclicos c/heteroátomos de nitrógeno,c/ciclos qu	2.063.399	0,54%
'84822010	'Rodamientos de rodillos cónicos radiales	2.054.932	0,54%
'29350019	'Sulfonamidas c/heterociclos c/heteroátomos de nitrógeno,ncop.	1.891.028	0,49%
'30032029	'Medicamentos c/macrólidos o derivados,ncop.,s/acondicionar p/la v	1.782.883	0,47%
'87032210	'Vehículos p/transporte <= a 6 personas,de cilindrada > a 1000cm3	1.769.705	0,46%
'39206219	'Hojas y tiras de politereftalato de etileno espesor >= 5 y <= 40micro	1.742.113	0,45%
'29335919	'Compuestos heterocíclicos c/heteroátomos de nitrógeno,c/un ciclo	1.688.301	0,44%
'84729010	'Distribuidores automáticos de billetes de banco incluidos los que pu	1.683.225	0,44%
'32041600	'Colorantes reactivos y preparaciones a base de ellos	1.667.289	0,44%
'29337990	'Lactamas ncop.	1.588.473	0,41%
'29189999	'Los demás	1.558.190	0,41%
'29322990	'Lactonas ncop.	1.557.901	0,41%
'53101010	'Arpillera de yute	1.555.912	0,41%
'29339969	'Compuestos heterocíclicos ncop.cuya estructura contenga un ciclo	1.537.972	0,40%
'29333929	'Compuestos heterocíclicos c/heteroátomos de nitrógeno,c/cloro per	1.485.846	0,39%
'27101931	'Aceites lubricantes s/aditivos	1.382.362	0,36%

PA	Descripción	CIF us\$	Participación
'39073022	'Las demás resinas epoxi sin carga	1.355.679	0,35%
'62063000	'Camisas y blusas excluidas de punto,de algodón,p/mujeres y niñas	1.348.789	0,35%
'84821010	'Rodamientos de bolas radiales	1.326.795	0,35%
'62052000	'Camisas excluidas de punto,de algodón,p/hombres y niños	1.322.706	0,35%
'72024100	'Ferrocromo c/contenido de carbono > a 4%	1.311.825	0,34%
'42032900	'Guantes,mitones y manoplas de cuero,ncop.	1.278.685	0,33%
'29372990	'Hormonas córticosuprarrenales y sus derivados,ncop.	1.277.855	0,33%
'29339959	'Compuestos heterocíclicos ncop.cuya estructura contenga un ciclo	1.261.447	0,33%
'33074100	'"agarbatti" y otras preparaciones odoríferas que actuen por combus	1.250.728	0,33%
'85021110	'Grupo electrógeno c/motor de émbolo de encendido por compresió	1.248.537	0,33%
'57029900	'Alfombras y revestimientos p/suelos s/aterciopelar confeccionados,	1.241.303	0,32%
'52051200	'Hilados sencillos de fibras de algodón(>=85%)s/peinar,título < a 714	1.212.383	0,32%
'62144000	'Chales,pañuelos de cuello,bufandas,velos y artículos similares excl	1.174.476	0,31%
'29269029	'Derivados del alcohol alfa-ciano-3-fenoxibencílico,ésteres de estos	1.164.051	0,30%
'85451100	'Electrodos de carbón utilizados en hornos eléctricos	1.136.467	0,30%
'38089125	'Insecticidas a base de fosfuro de aluminio	1.126.565	0,29%
'29419099	'Antibióticos ncop.	1.119.213	0,29%
'29329999	'Compuestos heteroxíclicos c/heteroátomo de oxígeno exclusivame	1.112.612	0,29%
'29163920	'Ibuprofeno	1.104.721	0,29%
'29222990	'Aminonaftoles,aminofenoles,éteres,ésteres y sales ncop.	1.094.612	0,29%
'55041000	'Fibras artificiales de rayón viscosa,s/cardar,peinar,ni transformar,p/	1.061.267	0,28%
'55032090	'Las demás fibras sintéticas discontinuas de poliésteres	1.055.531	0,28%
'52052310	'Hilados sencillos de fibras de algodón(>=85%)peinadas,crudos,títul	1.044.572	0,27%
'38089121	'Insecticidas a base de acefato o de Bacillus thuringiensis	1.020.212	0,27%
'87149990	'Partes y accesorios ncop.p/bicicletas	936.946	0,24%
'29332999	'Compuestos heterocíclicos c/heteroátomos de nitrógeno,c/un ciclo	923.392	0,24%
'38237030	'Mezclas de alcoholes primarios alifáticos industriales ncop.	907.557	0,24%
'29335999	'Compuestos heterocíclicos c/heteroátomos de nitrógeno,c/un ciclo	905.222	0,24%
'29034911	'Clorodifluorometano	895.702	0,23%
'38089223	'A base de mancozeb o maneb	894.500	0,23%
'33012510	'Aceites esenciales de menta japonesa	893.753	0,23%
'63025100	'Ropa de mesa de algodón	892.809	0,23%
'29394200	'Seudoefedrina(dci)y sus sales	888.490	0,23%
'30032099	'Medicamentos c/antibióticos ncop.,s/acondicionar p/la venta por me	885.494	0,23%
'54024600	'Los demás hilados de poliésteres parcialmente orientados	869.533	0,23%
'84099912	'Bloques,culatas y cárteres p/motores ncop.	832.521	0,22%
'30031019	'Medicamentos c/penicilinas o d.,ncop.,s/acondicionar p/la venta por	832.309	0,22%
Otros Productos		117.587.788	30,68%
Total		383.234.656	100,00%

Estructura / Composición Exportaciones a India 2002/2005/2007

Exportaciones a India

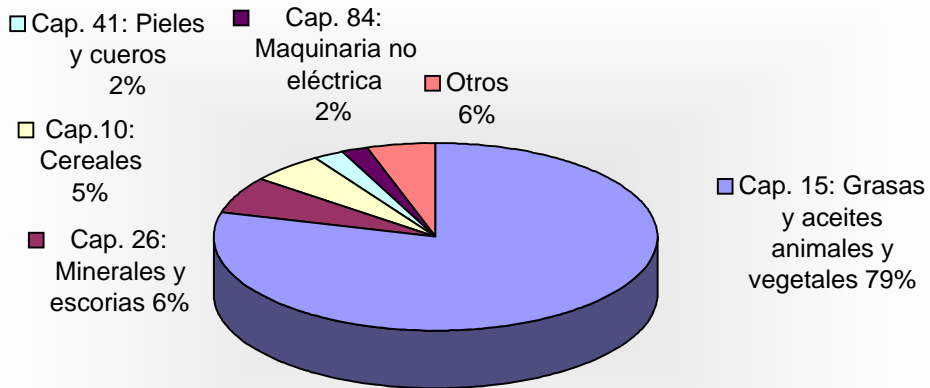
Sector	Año 2002 U\$S FOB	Año 2005 U\$S FOB	Año 2007 U\$S FOB	Participación % 2002	Participación % 2005	Participación % 2007
MOA	467.662.691	638.666.869	721.318.913	93,35%	86,41%	82,53%
MOI	14.340.351	68.105.306	46.151.393	2,86%	9,21%	5,28%
PP	15.477.445	26.912.162	106.505.178	3,09%	3,64%	12,19%
Combustibles	3.472.463	5.450.327	60.409	0,69%	0,74%	0,01%
Total Exportado	500.952.950	739.134.664	874.035.893	100,00%	100,00%	100,00%

Fuente: DIGCE/DIMEX en base Argexim

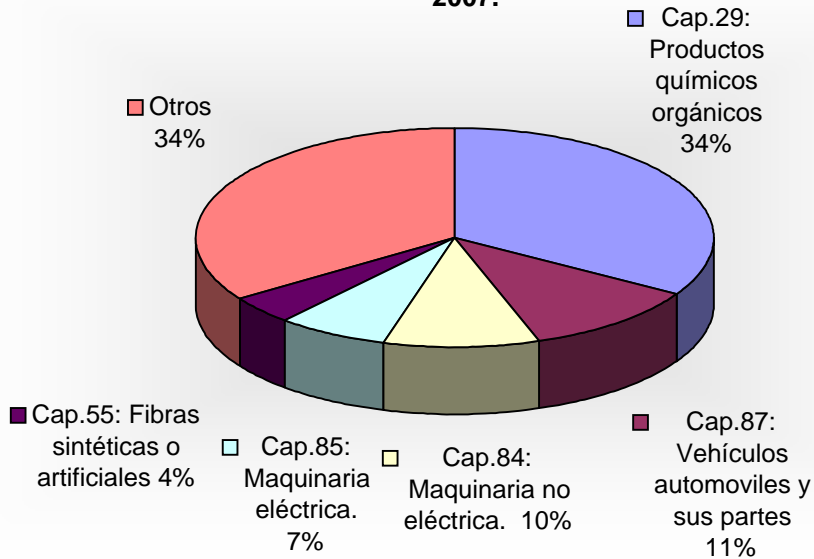
Variación 02/07 (millones de U\$S)	Variación 02/07 (%)	Variación 05/07 (millones de U\$S)	Variación 05/07 (%)
373.082.943	74,48%	134.901.229	18,25%

Comercio Bilateral Argentina - India. Año 2007.

Principales Capítulos Exportados a India por Argentina - año 2007.



Principales Capítulos Importados por Argentina desde India - año 2007.



Fuente: DIGCE/DIMEX, en base a datos obtenidos de Argexim.

Intercambio Comercial Argentina - India / 2002 - 2007 Exportaciones en U\$S FOB e Importaciones en U\$S CIF

Fuente: DIGCE/DIMEX en base Argexim

PA	Descripción	Año 2002			Año 2003			Año 2004		
		Exportaciones	Importaciones	Saldo	Exportaciones	Importaciones	Saldo	Exportaciones	Importaciones	Saldo
01	Animales Vivos	8.500	0	8.500	15.600	0	15.600	7.800	0	7.800
02	Carne y despojos comestibles.	0	0	0	0	0	0	0	0	0
03	Pescados y crustaceos, molusc	0	0	0	0	0	0	0	0	0
04	Leche y productos lacteos; hu	17.064	34.800	-17.736	1.630.000	0	1.630.000	3.517	0	3.517
05	Los demas productos de origen	0	0	0	0	0	0	0	0	0
06	Plantas vivas y productos de	0	19.527	-19.527	5.969	11.321	-5.352	14.397	1.501	12.896
07	Legumbres y hortalizas, plant	0	42.851	-42.851	0	50.780	-50.780	0	69.238	-69.238
08	Frutos comestibles; cortezas	175.668	0	175.668	190.199	1.388	188.811	74.741	87.534	-12.793
09	Cafe, te, yerba mate y especi	147.838	93.111	54.727	450.161	195.234	254.927	404.234	201.326	202.908
10	Cereales.	149.756	1.374	148.382	82.193	11.259	70.934	299.125	8.937	290.188
11	Productos de la molinería; ma	0	0	0	0	0	0	0	0	0
12	Semillas y frutos oleaginosos	0	220.835	-220.835	49	520.763	-520.714	0	589.880	-589.880
13	Gomas, resinas y demas jugos	0	624.603	-624.603	0	1.253.203	-1.253.203	0	976.414	-976.414
14	Materias trenzables y demas p	0	0	0	0	9.707	-9.707	0	8.247	-8.247
15	Grasas y aceites animales o v	451.326.982	0	451.326.982	486.192.555	24.849	486.167.706	484.021.011	20	484.020.991
16	Preparaciones de carne, de pe	0	0	0	0	0	0	0	0	0
17	Azucares y articulos de confi	342.173	0	342.173	325.933	0	325.933	387.434	0	387.434
18	Cacao y sus preparaciones.	64.738	0	64.738	55.137	58	55.079	39.884	66	39.818
19	Preparaciones a base de cerea	7.425	0	7.425	2.869	0	2.869	1.238	170	1.068
20	Preparaciones de legumbres u	1.265	8.040	-6.775	3.476	36.571	-33.095	407	73.067	-72.660
21	Preparaciones alimenticias di	1.622	361	1.261	1.668	5.218	-3.550	14.463	3.748	10.715
22	Bebidas, liquidos alcoholicos	1.110	2.527	-1.417	4.776	0	4.776	41.775	0	41.775
23	Residuos y desperdicios de la	0	0	0	0	0	0	110.843	0	110.843
24	Tabaco y sucedaneos del tabac	12.996	0	12.996	0	0	0	0	1.414	-1.414
25	Sal; azufre; tierras y piedra	117.216	4.595	112.621	167.555	57.268	110.287	66.355	55.366	10.989
26	Minerales, escorias y cenizas.	14.114.500	0	14.114.500	32.730.770	0	32.730.770	28.078.936	0	28.078.936
27	Combustibles minerales, aceit	3.472.463	90.554	3.381.909	1.156.289	12	1.156.277	4.499.187	74	4.499.113
28	Productos quimicos inorganico	71.430	193.134	-121.704	155.845	297.026	-141.181	1.138.054	392.189	745.865
29	Productos quimicos organicos	631.772	64.179.944	-63.548.172	408.746	93.233.622	-92.824.876	1.296.352	87.243.747	-85.947.395
30	Productos farmaceuticos.	924.588	2.830.403	-1.905.815	893.189	4.745.830	-3.852.641	1.340.794	5.154.265	-3.813.471
31	Abonos.	0	0	0	0	0	0	0	18	-18
32	Extractos curtientes o tintor	1.470.438	3.782.813	-2.312.375	1.019.720	5.813.071	-4.793.351	1.091.791	6.942.115	-5.850.324
33	Aceites esenciales y resinoid	151.772	1.091.211	-939.439	28.147	1.167.319	-1.139.172	54.805	1.752.453	-1.697.648
34	Jabones, agentes de superfici	255.244	881	254.363	101.406	26.006	75.400	88.079	48.980	39.099
35	Materias albuminoideas; produ	46	12.530	-12.484	10	60.792	-60.782	3	60.832	-60.829
36	Polvoras y explosivos; articu	0	0	0	0	0	0	94.596	0	94.596
37	Productos fotograficos o cine	1.259.975	0	1.259.975	969.150	0	969.150	6.262	0	6.262
38	Productos diversos de las ind	69.746	1.707.680	-1.637.934	129.816	2.363.268	-2.233.452	178.510	3.217.538	-3.039.028
39	Plastico y manufacturas de pl	197.850	1.268.173	-1.070.323	507.548	2.179.022	-1.671.474	33.863	4.106.065	-4.072.202
40	Caucho y manufacturas de cauc	295.130	1.069.056	-773.926	520.352	1.840.919	-1.320.567	338.356	3.030.810	-2.692.454
41	Pieles (excepto la peleteria)	11.300.569	5.174	11.295.395	16.539.396	11.899	16.527.497	17.110.376	17.569	17.092.807
42	Manufacturas de cuero; articu	1.268	158.652	-157.384	2.109	400.870	-398.761	4.096	872.079	-867.983
43	Peleteria y confecciones de p	0	0	0	3.735	0	3.735	949	791	158
44	Madera, carbon vegetal y manu	0	7.492	-7.492	0	23.227	-23.227	80	79.065	-78.985
45	Corcho y manufacturas de corc	0	0	0	0	220	-220	68	118	-50
46	Manufacturas de espartería o	0	0	0	0	0	0	0	0	0
47	Pastas de madera o de otra materia	0	0	0	0	0	0	0	0	0
48	Papel y carton; manufacturas	353.670	6.012	347.658	29.528	1.328	28.200	12.048	16.660	-4.612
49	Productos editoriales, de la	210	522	-312	19.244	641	18.603	138	6.386	-6.248
50	Seda.	0	136.317	-136.317	0	346.151	-346.151	0	416.806	-416.806
51	Lana y pelo fino u ordinario;	3.871.743	0	3.871.743	3.929.535	735	3.928.800	3.320.528	43.647	3.276.881
52	Algodon.	458.769	124.034	334.735	36.469	440.762	-404.293	6	1.281.085	-1.281.079
53	Las demas fibras textiles veg	0	812.626	-812.626	0	955.223	-955.223	0	844.216	-844.216
54	Filamentos sinteticos o artif	115.510	419.164	-303.654	63.770	1.314.720	-1.250.950	92.425	2.516.698	-2.424.273
55	Fibras sinteticas o artificia	46.960	127.070	-80.110	0	1.923.397	-1.923.397	0	5.089.438	-5.089.438
56	Guata, fieltro y telas sin te	0	862	-862	0	27.463	-27.463	0	108.118	-108.118
57	Alfombras y demas revestimien	0	70.809	-70.809	0	242.941	-242.941	0	671.394	-671.394

Intercambio Comercial Argentina - India / 2002 - 2007 Exportaciones en U\$S FOB e Importaciones en U\$S CIF

Fuente: DIGCE/DIMEX en base Argexim

PA	Descripción	Año 2002			Año 2003			Año 2004		
		Exportaciones	Importaciones	Saldo	Exportaciones	Importaciones	Saldo	Exportaciones	Importaciones	Saldo
58	Tejidos especiales; superfici	40	13.534	-13.494	56	35.758	-35.702	0	80.733	-80.733
59	Tejidos impregnados, recubier	160	58.946	-58.786	0	107.584	-107.584	1	149.154	-149.153
60	Tejidos de punto.	0	2.855	-2.855	0	2.045	-2.045	0	2.373	-2.373
61	Prendas de vestir y accesorio	0	213.469	-213.469	32	90.486	-90.454	0	209.883	-209.883
62	Prendas de vestir y accesorio	0	898.746	-898.746	16.595	1.298.025	-1.281.430	0	2.844.128	-2.844.128
63	Los demas articulos textiles	0	868.078	-868.078	6	669.782	-669.776	0	1.128.123	-1.128.123
64	Calzado, polainas, botines y	0	981	-981	0	4.233	-4.233	0	41.891	-41.891
65	Tocados y sus partes.	0	1.176	-1.176	0	6.109	-6.109	0	3.804	-3.804
66	Paraguas, sombrillas, quitaso	0	0	0	0	4.915	-4.915	0	5.916	-5.916
67	Plumas y plumon preparados y	0	30.227	-30.227	0	61.089	-61.089	0	141.323	-141.323
68	Manufacturas de piedra, yeso,	10	25.740	-25.730	324	71.232	-70.908	94	153.705	-153.611
69	Productos ceramicos.	0	14.376	-14.376	0	36.516	-36.516	0	75.146	-75.146
70	Vidrio y manufacturas de vidr	57.815	101.667	-43.852	29	65.145	-65.116	0	79.035	-79.035
71	Perlas finas o cultivadas, pi	0	15.026	-15.026	0	99.698	-99.698	0	227.076	-227.076
72	Fundicion, hierro y acero.	321.657	1.392.745	-1.071.088	22.260	2.720.575	-2.698.315	174.959	5.203.330	-5.028.371
73	Manufacturas de fundicion, de	5.319.567	778.305	4.541.262	5.325.719	1.146.253	4.179.466	9.183.895	2.311.588	6.872.307
74	Cobre y manufacturas de cobre.	160.291	1.145	159.146	45.052	135.003	-89.951	471	48.441	-47.970
75	Niquel y manufacturas de niqu	0	0	0	0	24.264	-24.264	0	3.868	-3.868
76	Aluminio y manufacturas de al	792.739	13.626	779.113	656	2.788	-2.132	1.788	8.006	-6.218
78	Plomo y manufacturas de plomo.	56.149	0	56.149	0	0	0	0	0	0
79	Cinc y manufacturas de cinc.	65.845	0	65.845	51.927	0	51.927	49.132	0	49.132
80	Estaño y manufacturas de esta	1	0	1	0	0	0	0	0	0
81	Los demas metales comunes; "c	0	12.708	-12.708	0	18.258	-18.258	0	8.138	-8.138
82	Herramientas y utiles, articu	116.956	521.891	-404.935	8.637	820.355	-811.718	26.711	1.502.987	-1.476.276
83	Manufacturas diversas de meta	71.905	130.495	-58.590	34.999	172.953	-137.954	19.179	577.429	-558.250
84	Reactores nucleares, calderas	1.530.914	885.409	645.505	2.512.819	3.194.969	-682.150	6.385.479	6.274.168	111.311
85	Maquinas, aparatos y material	110.310	682.159	-571.849	64.091	1.537.302	-1.473.211	119.715	5.750.802	-5.631.087
86	Vehiculos y material para via	1.100	0	1.100	0	0	0	0	0	0
87	Vehiculos automoviles, tracto	731.208	1.932.252	-1.201.044	269.992	2.945.535	-2.675.543	246.681	5.873.049	-5.626.368
88	Navegacion aerea o espacial.	0	0	0	0	0	0	0	0	0
89	Navegacion maritima o fluvial.	0	0	0	0	0	0	0	0	0
90	Instrumentos y aparatos de op	173.009	440.839	-267.830	1.761.168	927.174	833.994	460.124	1.584.371	-1.124.247
91	Relojeria.	2.200	228	1.972	4.599	495	4.104	0	1.699	-1.699
92	Instrumentos de musica; parte	0	0	0	0	60	-60	0	7.614	-7.614
93	Armas y municiones, sus parte	0	0	0	0	0	0	0	0	0
94	Muebles; mobiliario medico-qu	500	6.003	-5.503	390	46.036	-45.646	6.730	95.822	-89.092
95	Juguetes, juegos y articulos	2.500	109.982	-107.482	0	107.281	-107.281	1.230	121.469	-120.239
96	Manufacturas diversas.	68	94.539	-94.471	830	199.113	-198.283	5.070	542.757	-537.687
97	Objetos de arte, objetos de c	0	0	0	0	0	0	0	0	0
Total General		500.952.950	88.394.884	412.558.066	558.493.095	136.145.114	422.347.981	560.948.785	161.047.912	399.900.873

Intercambio Comercial Argentina - India / 2002 - 2007 Exportaciones en U\$S FOB e Importaciones en U\$S CIF

Fuente: DIGCE/DIMEX en base Argexim

PA	Descripción	Año 2005			Año 2006			Año 2007		
		Exportaciones	Importaciones	Saldo	Exportaciones	Importaciones	Saldo	Exportaciones	Importaciones	Saldo
01	Animales Vivos	27.640	0	27.640	12.170	0	12.170	0	0	0
02	Carne y despojos comestibles.	0	0	0	150	0	150	0	0	0
03	Pescados y crustaceos, molusc	0	0	0	17.000	46	16.954	0	160	-160
04	Leche y productos lacteos; hu	0	0	0	0	0	0	10	0	10
05	Los demas productos de origen	0	24	-24	0	0	0	0	11.821	-11.821
06	Plantas vivas y productos de	44.552	19.776	24.776	10.530	57.300	-46.770	16.950	25.689	-8.739
07	Legumbres y hortalizas, plant	0	241.616	-241.616	0	347.657	-347.657	239.580	259.343	-19.763
08	Frutos comestibles; cortezas	46.908	61.812	-14.904	0	120.284	-120.284	0	0	0
09	Cafe, te, yerba mate y especi	838.241	340.029	498.212	964.507	574.304	390.203	1.111.454	751.733	359.721
10	Cereales.	350.885	17.593	333.292	26.805.769	60.373	26.745.396	45.372.635	24.489	45.348.146
11	Productos de la molineria; ma	0	0	0	0	0	0	16.915	1.136	15.779
12	Semillas y frutos oleaginosos	0	473.557	-473.557	396	469.170	-468.774	0	530.294	-530.294
13	Gomas, resinas y demas jugos	0	1.334.402	-1.334.402	0	1.761.205	-1.761.205	0	2.753.178	-2.753.178
14	Materias trenzables y demas p	0	688	-688	0	18.112	-18.112	0	0	0
15	Grasas y aceites animales o v	615.142.988	3.307	615.139.681	697.069.647	7.035	697.062.612	692.561.247	358.833	692.202.414
16	Preparaciones de carne, de pe	0	0	0	0	31	-31	0	0	0
17	Azucars y articulos de confi	487.186	46	487.140	957.918	0	957.918	1.140.629	425	1.140.204
18	Cacao y sus preparaciones.	62.211	0	62.211	60.284	70	60.214	106.405	0	106.405
19	Preparaciones a base de cerea	7.155	218	6.937	5.328	149	5.179	203.108	940	202.168
20	Preparaciones de legumbres u	203	39.609	-39.406	626	69.601	-68.975	9.941	54.518	-44.577
21	Preparaciones alimenticias di	0	1.156	-1.156	36.000	7.280	28.720	337.683	5.485	332.198
22	Bebidas, liquidos alcoholicos	39.264	0	39.264	197.507	65	197.442	280.217	85	280.132
23	Residuos y desperdicios de la	5	135.297	-135.292	0	56.443	-56.443	422.573	77	422.496
24	Tabaco y sucedaneos del tabac	0	1.508	-1.508	97.812	1.984	95.828	50	2.161	-2.111
25	Sal; azufre; tierras y piedra	823.786	69.335	754.451	2.835.012	31.470	2.803.542	2.343.361	158.102	2.185.259
26	Minerales, escorias y cenizas.	65.539.600	0	65.539.600	147.112.100	10.721	147.101.379	55.643.581	0	55.643.581
27	Combustibles minerales, aceti	5.450.327	8.548.465	-3.098.138	71.353	11.101.166	-11.029.813	60.409	1.520.652	-1.460.243
28	Productos quimicos inorganico	1.335.174	324.397	1.010.777	1.026.741	578.034	448.707	1.311.535	908.704	402.831
29	Productos quimicos organicos	677.169	101.426.190	-100.749.021	842.911	112.681.397	-111.838.486	1.160.920	129.057.068	-127.896.148
30	Productos farmaceuticos.	1.929.171	7.550.673	-5.621.502	2.285.821	8.148.361	-5.862.540	2.374.821	9.135.659	-6.760.838
31	Abonos.	0	5.250	-5.250	0	2.168	-2.168	0	3.521	-3.521
32	Extractos curtientes o tinte	1.498.926	8.139.341	-6.640.415	2.346.909	9.158.899	-6.811.990	2.737.403	12.615.797	-9.878.394
33	Aceites esenciales y resinoid	107.932	1.814.679	-1.706.747	164.702	2.759.493	-2.594.791	218.641	2.775.951	-2.557.310
34	Jabones, agentes de superfici	216.693	164.822	51.871	261.069	205.221	55.848	564.725	412.711	152.014
35	Materias albuminoideas; produ	2	102.053	-102.051	2	192.200	-192.198	0	167.190	-167.190
36	Polvoras y explosivos; articu	310.105	600	309.505	0	0	0	0	754	-754
37	Productos fotograficos o cine	0	50	-50	24.197	0	24.197	165.744	58	165.686
38	Productos diversos de las ind	339.378	3.036.059	-2.696.681	317.020	3.936.835	-3.619.815	466.591	5.541.292	-5.074.701
39	Plastico y manufacturas de pl	45.468	29.931.957	-29.886.489	92.722	13.388.032	-13.295.310	206.452	13.580.433	-13.373.981
40	Caucho y manufacturas de cauc	678.924	4.594.568	-3.915.644	4.855.351	4.176.149	679.202	1.389.279	4.446.970	-3.057.691
41	Pieles (excepto la peleteria)	17.107.104	18.556	17.088.548	18.989.297	10.745	18.978.552	20.127.345	0	20.127.345
42	Manufacturas de cuero; articu	5.544	1.582.518	-1.576.974	10.770	2.155.003	-2.144.233	2.793	2.748.848	-2.746.055
43	Peleteria y confecciones de p	0	0	0	4.585	0	4.585	23.770	2.303	21.467
44	Madera, carbon vegetal y manu	0	192.476	-192.476	0	157.542	-157.542	11.311	324.372	-313.061
45	Corcho y manufacturas de corc	240	145	95	88	72	16	0	295	-295
46	Manufacturas de esparteria o	0	56.481	-56.481	0	76.522	-76.522	0	90.142	-90.142
47	Pastas de madera o de otra mater	0	0	0	0	0	0	0	153.332	-153.332
48	Papel y carton; manufacturas	20.315	6.279	14.036	66.618	51.644	14.974	15.533	45.147	-29.614
49	Productos editoriales, de la	13.003	52.316	-39.313	14.977	117.397	-102.420	4.332	151.995	-147.663
50	Seda.	0	623.006	-623.006	0	695.771	-695.771	0	750.130	-750.130
51	Lana y pelo fino u ordinario;	4.956.481	66.247	4.890.234	2.214.013	38.290	2.175.723	5.368.896	22.535	5.346.361
52	Algodon.	3	3.412.872	-3.412.869	47	7.666.280	-7.666.233	201.510	9.713.815	-9.512.305
53	Las demas fibras textiles veg	0	1.453.638	-1.453.638	0	1.382.827	-1.382.827	0	1.680.168	-1.680.168
54	Filamentos sinteticos o artif	686	4.099.809	-4.099.123	0	5.044.280	-5.044.280	1.168	9.060.361	-9.059.193
55	Fibras sinteticas o artificia	0	5.925.121	-5.925.121	28.207	8.296.088	-8.267.881	17.211	16.355.682	-16.338.471
56	Guata, fieltro y telas sin te	0	56.281	-56.281	0	100.591	-100.591	54	126.315	-126.261
57	Alfombras y demas revestimien	0	1.002.862	-1.002.862	0	1.885.616	-1.885.616	0	3.775.952	-3.775.952

Intercambio Comercial Argentina - India / 2002 - 2007 Exportaciones en U\$S FOB e Importaciones en U\$S CIF

Fuente: DIGCE/DIMEX en base Argexim

PA	Descripción	Año 2005			Año 2006			Año 2007		
		Exportaciones	Importaciones	Saldo	Exportaciones	Importaciones	Saldo	Exportaciones	Importaciones	Saldo
58	Tejidos especiales; superfici	0	130.211	-130.211	0	226.997	-226.997	0	81.121	-81.121
59	Tejidos impregnados, recubier	117.996	213.868	-95.872	170.285	171.271	-986	118.598	224.909	-106.311
60	Tejidos de punto.	0	20	-20	0	8.607	-8.607	3.009	41	2.968
61	Prendas de vestir y accesorio	19.634	361.846	-342.212	145	637.538	-637.393	0	752.649	-752.649
62	Prendas de vestir y accesorio	0	6.430.447	-6.430.447	0	8.189.568	-8.189.568	0	7.768.350	-7.768.350
63	Los demas articulos textiles	0	1.639.786	-1.639.786	10	2.592.679	-2.592.669	4.400	4.012.182	-4.007.782
64	Calzado, polainas, botines y	3.367	439.945	-436.578	0	374.279	-374.279	0	630.866	-630.866
65	Tocados y sus partes.	0	8.996	-8.996	0	4.976	-4.976	0	5.668	-5.668
66	Paraguas, sombrillas, quitaso	0	0	0	0	10.062	-10.062	0	418	-418
67	Plumas y plumon preparados y	0	91.492	-91.492	0	96.745	-96.745	0	95.780	-95.780
68	Manufacturas de piedra, yeso,	68	252.974	-252.906	3.615	329.940	-326.325	480	497.524	-497.044
69	Productos ceramicos.	0	81.392	-81.392	785	47.587	-46.802	0	165.812	-165.812
70	Vidrio y manufacturas de vidr	0	65.243	-65.243	1.352	416.297	-414.945	11.340	226.264	-214.924
71	Perlas finas o cultivadas, pi	17.418	653.973	-636.555	735	982.915	-982.180	0	969.550	-969.550
72	Fundicion, hierro y acero.	1.095.391	7.124.908	-6.029.517	1.316.361	8.870.345	-7.553.984	4.784.141	14.008.905	-9.224.764
73	Manufacturas de fundicion, de	11.286.788	4.105.596	7.181.192	7.244.648	7.480.463	-235.815	10.152.574	8.478.488	1.674.086
74	Cobre y manufacturas de cobre.	29.454	19.848	9.606	106.007	1.021.692	-915.685	27.021	341.415	-314.394
75	Niquel y manufacturas de niqu	0	6.215	-6.215	0	85	-85	0	8.580	-8.580
76	Aluminio y manufacturas de al	50.173	16.733	33.440	48.301	71.001	-22.700	6.048	140.677	-134.629
78	Plomo y manufacturas de plomo.	0	0	0	0	208	-208	0	385	-385
79	Cinc y manufacturas de cinc.	28.688	0	28.688	2.993.853	0	2.993.853	0	0	0
80	Estaño y manufacturas de esta	0	0	0	0	22	-22	0	0	0
81	Los demas metales comunes; *c	0	28.476	-28.476	0	104.898	-104.898	10.291	177.759	-167.468
82	Herramientas y utiles, articu	20.802	1.885.811	-1.865.009	15.188	1.852.023	-1.836.835	31.123	2.002.288	-1.971.165
83	Manufacturas diversas de meta	10.858	415.329	-404.471	8.457	594.400	-585.943	6.280	785.305	-779.025
84	Reactores nucleares, calderas	5.278.117	8.213.648	-2.935.531	5.499.031	10.420.449	-4.921.418	16.838.286	36.921.869	-20.083.583
85	Maquinas, aparatos y material	491.577	14.738.416	-14.246.839	518.644	23.826.647	-23.308.003	364.561	27.055.213	-26.690.652
86	Vehiculos y material para via	19.440	11.786	7.654	4.320	0	4.320	7.926	7.617	309
87	Vehiculos automoviles, tracto	199.861	24.656.590	-24.456.729	2.195.771	33.203.735	-31.007.964	3.833.568	42.356.091	-38.522.523
88	Navegacion aerea o espacial.	0	0	0	0	0	0	0	0	0
89	Navegacion maritima o fluvial.	821.329	0	821.329	127.634	0	127.634	0	0	0
90	Instrumentos y aparatos de op	1.505.443	2.451.075	-945.632	1.614.707	2.683.594	-1.068.887	1.574.173	3.077.808	-1.503.635
91	Relojeria.	0	3.091	-3.091	0	7.859	-7.859	0	5.830	-5.830
92	Instrumentos de musica; parte	0	5.280	-5.280	0	13.476	-13.476	0	55.916	-55.916
93	Armas y municiones, sus parte	0	0	0	0	0	0	0	0	0
94	Muebles; mobiliario medico-qu	33.803	126.709	-92.906	7.425	389.272	-381.847	25.292	861.019	-835.727
95	Juguetes, juegos y articulos	410	128.824	-128.414	0	200.669	-200.669	0	300.090	-300.090
96	Manufacturas diversas.	778	707.772	-701.730	210	851.037	-850.827	0	1.105.854	-1.105.854
97	Objetos de arte, objetos de c	0	14.296	-14.296	0	415	-415	0	5.792	-5.792
Total General		739.134.664	261.958.280	477.176.384	931.677.640	303.281.674	628.395.966	874.035.893	383.234.656	490.801.237

Tendencia (2002/2007)	
Exportaciones Var. Prom. Anual (%)	Importaciones Var. Prom. Anual (%)
12,71%	35,42%

Elaboración DIGCE / DIMEX